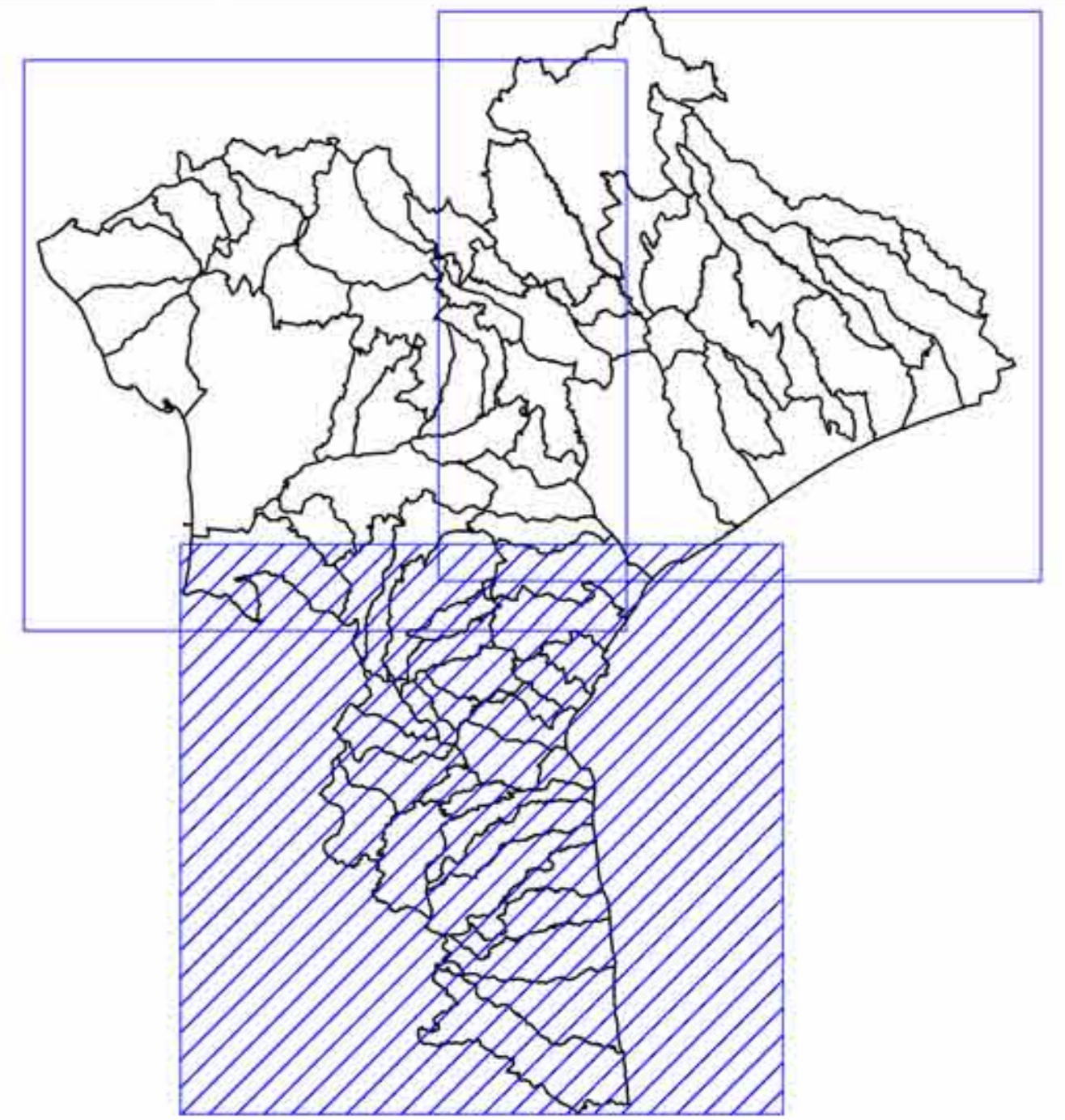


**LEGENDA**

- Limiti comunali ▬▬▬
  
- Caratterizzazione litologica**
- Depositi Olocenici ( OL )
- Depositi Pleistocenici terrazzati ( PL )
- Depositi prevalentemente argillosi ( ARG )
- Depositi prevalentemente sabbiosi ed arenacei ( AS )
- Depositi prevalentemente conglomeratici ( CGL )
- Rocce evaporitiche e bioclastiche ( EV )
- Metamorfiti di basso-medio grado di faturazione ( SF )
- Metamorfiti di medio grado di faturazione ( Gk )
- Graniti ( GR )
- Oliofiti e rocce verdi ( OF )
- Calcarei cristallini ( CC )
- Calcarei grigio-chiari ( CD )
- Unità della catena Appenninica Neogenica ( DOL )

**QUADRO D'UNIONE**



**DATUM**

SISTEMA DI RIFERIMENTO SCALA

Roma 40

1: 50000

**P.T.C.P.**  
**PIANO TERRITORIALE DI COORDINAMENTO PROVINCIALE**  
 titolo 0 / quadro conoscitivo  
**0.6.3 CARTA LITOLOGICA**  
 scala 1:50.000



**PROVINCIA DI CATANZARO**

Presidente: Wanda Ferrò  
 Coordinamento: Alfredo Capolupo, dirigente settore urbanistica  
 Responsabili Funzioni Provinciali: Giacomo Arata, direttore area tecnica  
 Progetto: Paolo Luigi Corbelli, Angelo Altieri, Teresa Giordano, Paolo Luigi Massimo, Francesco Berlingozzi, Maurizio Mancuso, Mariangela Cusumano, Giuseppe Garano, Luigi Giordano, Domenico E. Marino, Lorenza Altieri, Eugenio Casano, Giancarlo Ruggieri, Carlo Gianone, Giovanni Cavallaro Melillo, Alberto Montenegro, Daniela Perrotti, Antonino Casano, Simona Cristofari  
 marzo 2010