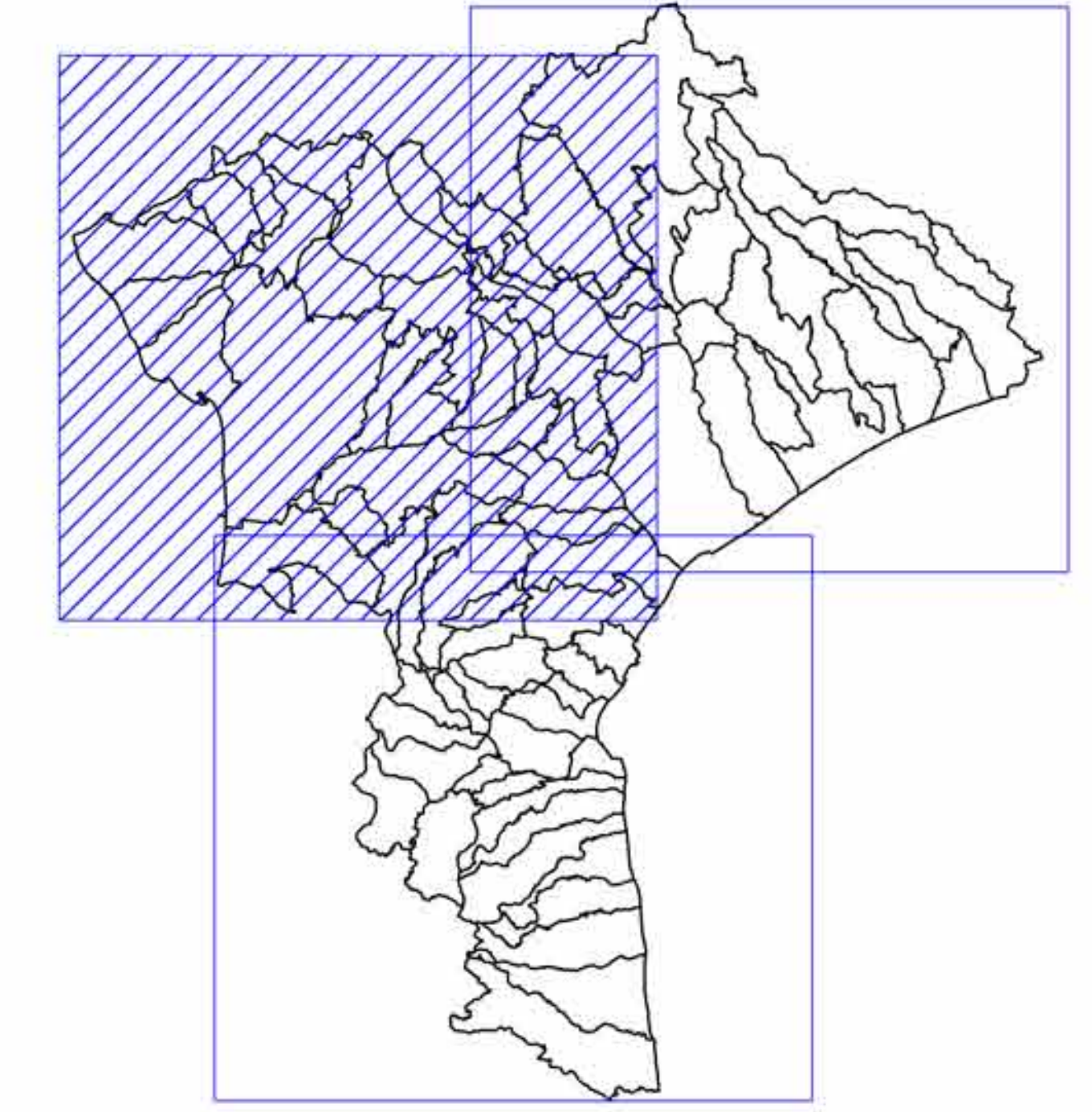


LEGENDA

- Limiti comunali ▬

- Caratterizzazione litologica
- Depositi Olocenici (OL)
- Depositi Pleistocenici terrazzati (PL)
- Depositi prevalentemente argillosi (ARG)
- Depositi prevalentemente sabbiosi ed arenacei (AS)
- Depositi prevalentemente conglomeratici (CGL)
- Rocce evaporitiche e bioclastiche (EV)
- Metamorfiti di basso-medio grado di fatturazione (SF)
- Metamorfiti di medio grado di fatturazione (GK)
- Graniti (GR)
- Ofoliti e rocce verdi (OF)
- Calcarei cristallini (CC)
- Calcarei grigio-chiaro (CD)
- Unità della catena Appenninica Neogenica (DOL)

QUADRO D'UNIONE



DATUM

SISTEMA DI RIFERIMENTO SCALA

Roma 40

1: 50000

P.T.C.P.
PIANO TERRITORIALE DI COORDINAMENTO PROVINCIALE
titolo 0 / quadro conoscitivo
0.6.1 CARTA LITOLOGICA
 scala 1:50.000



PROVINCIA DI CATANZARO
 Presidente: Wanda Ferro

Coordinamento: Alberto Cigliano, direttore settore urbanistica
 Responsabile Ufficio del Piano: Roberto Giamberini, direttore settore urbanistica
 Progettisti: Paolo Luigi Cerefoli, Angelo Altieri, Teresa Giardini, Pasquale Massimo, Francesco Biondini, Massimo Marone, Maurizio
 Cristofari, Giuseppe Giamberini, Domenico Di Marco, Lorenzo Altieri, Eugenio Carone, Giuseppe Biondini, Carlo Ferrante,
 Giovanni Cardillo Marfisi, Alberto Montenegro, Donato Piccirilli, Antonio Caruso, Stefano Corrado
 marzo 2010