

P.T.C.P.

PIANO TERRITORIALE DI COORDINAMENTO PROVINCIALE

titolo 0 / quadro conoscitivo

0.17 REGESTO CENTRI STORICI



PROVINCIA DI CATANZARO

Presidente, Wanda Ferro

Coordinamento: Alfredo Gigliotti, dirigente settore urbanistica

Responsabile Unico del Procedimento: Gennaro Amato, direttore area tecnica

Progetto: Pier Luigi Cervellati, Angelo Alcaro, Teresa Gualtieri, Pierluigi Mancuso, Francesco Bevilacqua, Maurizio Mancuso, Mariangela Cristofaro, Giuseppe Gargea, Luigi Guadagnolo, Domenico E. Massimo, Lorenza Alcaro, Eugenio Canino, Giancarlo Boglietti, Carla Gazzone, Giovanni Cardellini Maffei, Alberto Montemagni, Daniele Pecchioli, Antonio Canino, Simona Cristofaro

marzo 2010

CONOSCENZA DEL <SISTEMA DELL'INSEDIAMENTO STORICO (SIS)> DELLA PROVINCIA DI CATANZARO

Introduzione Sintetica

PTCP DELLA PROVINCIA DI CATANZARO. UNA COMPONENTE

Una componente rilevante del PTCP della Provincia di Catanzaro è il <Sistema dell'Insedimento Storico (SIS)>.

Il PTCP considera il sistema dell'Insedimento Storico in una visione integrata in cui sono inseriti gli attori della comunità provinciale (cittadini, forze produttive, gruppi sociali, Istituzioni) e le altre principali componenti fisiche territoriali (paesaggio, ambiente, identità, infrastrutture) ed economiche (settori produttivi, potenzialità, opportunità) della realtà a cui si riferisce il piano.

L'Insedimento Storico diventa un elemento centrale nella pianificazione onde perseguire obiettivi di progresso e di integrazione metropolitana dell'intera struttura antropica provinciale (storica, contemporanea, futura tendenziale, progettata ovvero di *vision*).

LA CONOSCENZA PROPOSITIVA COME PROGETTO DI INTEGRAZIONE

La conoscenza del Sistema dell'Insedimento Storico della Provincia di Catanzaro è fortemente propositiva nel senso che se ne supporta la rivitalizzazione abitativa e turistica in alternativa allo *sprawl* urbano. Tale conoscenza si compone dei seguenti prodotti ovvero fasi:

censimento sistematico (1), inventario catalografico (2), localizzazione cartografica (3), prima analisi tipologico-insediativa (4) e tabellazione espositiva (5).

Tali elementi sono dispiegati come preliminari basi di informazioni al progetto di PTCP che persegue una organizzazione della realtà territoriale basata sulla integrazione delle grandi componenti ambientali, spaziali, identitarie.

Il Definitivo conterrà verifiche, validazioni, ampliamenti, approfondimenti nella prospettiva di migliorare la qualità dei dati.

Nella visione e prospettiva di una complementarità tra insediamenti storici, contemporanei e futuri (tendenziali; progettati; di *vision*), può prendere consistenza un necessitante progetto di integrazione con le infrastrutture che supporti la massima rivitalizzazione abitativa possibile del patrimonio esistente.

In tal modo si rafforza naturalmente la valorizzazione (mediante tutela e conservazione) delle grandi componenti territoriali: paesaggistiche, ambientali, identitarie. Maggiore è il ritorno abitativo e turistico nell'Insedimento storico, minore lo *sprawl* urbanistico, e conseguentemente maggiore la

conservazione del territorio naturale e agricolo non impermeabilizzato e non antropizzato.

Assume quindi determinante rilievo la conoscenza sistematica dell'intero Sistema dell'Insediamento Storico provinciale, e l'avvio di una risposta alla domanda sulla consistenza degli abitati nello stesso territorio provinciale prima della svolta epocale.

Tale svolta è segnalata dall'avvio di due processi: l'accelerata dinamica espansiva di parte degli abitati, e in particolare di quelli localizzati nelle cosiddette "aree di polpa"; la progressiva desertificazione antropica piuttosto generalizzata degli abitati localizzati nelle cosiddette "aree di osso".

Un punto interessante è di verificare un orientamento circa i tempi di avvio di tale svolta epocale e insediativa nel territorio regionale e provinciale, che gli studiosi collocano alla fine della seconda metà dell'Ottocento.

SVOLTA EPOCALE NELL'INSEDIAMENTO PROVINCIALE ALLA FINE DEL 1800

Decenni di studi e ricerche di storia dell'insediamento e del territorio calabresi possono supportare l'Elaborato Progettuale.

Gli studi hanno scandagliato a fondo tutto quanto è costituito da scavi archeologici, monete, epigrafi, carte storiche a partire dalla tavola di Conrad Peutinger, documenti, archivi, letteratura passata e presente, nuove acquisizioni.

Da tutto quanto sopra, si desumerebbe quanto segue.

Gli studiosi ritengono che l'assetto dell'insediamento storico calabrese, come esistente prima della citata svolta epocale

successiva alla seconda metà dell'Ottocento, si struttura tra la fine del primo millennio dopo Cristo e l'avvento dell'importante periodo normanno-svevo.

La Calabria in età normanna e sveva sperimenta una crescita organizzativa e insediativa interna. Più specificamente, nell'età sveva si assiste ad una stabilizzazione statale, sociale, economica, e finanche inter-etnico-urbanistica con il consolidamento di aree giudee negli insediamenti.

Relativamente a tale periodo di stabilizzazione, l'apparato documentario testimonia la crescente importanza territoriale, funzionale, politica e religiosa (rispetto all'assetto del precedente millennio) di alcuni insediamenti come Bisignano, Bova, Cassano, Cerenzia, Gerace, Nicastro, Nicotera, Rossano, Santa Severina, Squillace, Stilo, Umbriatico.

Una particolare origine insediativa è attribuita a Catanzaro, quale centro di convergenza di diverse popolazioni migranti dalla costa verso il più sicuro sistema delle colline interne.

La estesa congerie di diversificati reperti e documenti consultati e consultabili farebbe registrare una sostanziale assenza di scosse nell'insediamento della provincia di Catanzaro e della regione per quasi un millennio. A meno di quelle sismiche del 1638 e del 1783. Peraltro, i successivi periodi post-sismici non registrano alcuna generalizzata tendenza migratoria, quanto piuttosto una sostanziale conferma localizzativa attraverso diverse forme di ricostruzione.

Ne consegue la conferma e il consolidamento del fenomeno che, secondo gli studiosi, caratterizza stabilmente la regione e la provincia per il millennio: la strutturazione dell'insediamento centrato nei cosiddetti "centri collinari". Tutto questa stabilità nonostante l'instabilità dei domini e

l'avvicinarsi secolare di susseguenti dominazioni francesi, catalane, spagnole, fino al regno borbonico durante il quale si ha il ritorno ad una struttura statale autonoma.

APPORTO DELL'ELABORATO PROGETTUALE. CARTOGRAFIE CAPISALDI DELLA SVOLTA EPOCALE

L'apporto documentato dal presente Elaborato Progettuale è prima di tutto quello delle carte storiche sistematiche, perché a copertura totale, 1783-1788 e 1870. Questi sono i due periodi chiave.

Primo, le carte del 1783-1788 documentano tutto l'Insediamento Storico che è espressione del precedente millennio di storia locale e regionale.

Secondo, le carte del 1870 sono l'ultimo straordinario rilevamento prima della svolta epocale e dello *sprawl* urbanistico.

Con tali strumenti si possono avere in mano i capisaldi fondamentali che descrivono la consolidata e assestata struttura insediativa provinciale. Descrivono anche l'organizzazione istituzionale statale che riproduce e rappresenta il "potere", e su cui viene svolta una specifica elaborazione ricostruttiva di Distretti e Circondari storici statuali .

Tale risultato delle ricerche è condiviso da più studiosi i quali ritengono che i veri cambiamenti rispetto al Sistema dell'Insediamento Storico provinciale avvengono solo a fine Ottocento e all'inizio del Novecento, e in particolare con il fenomeno cosiddetto di "gemmazione" con cui si assiste allo sdoppiamento dei centri.

SISTEMA DELL'INSEDIAMENTO PROVINCIALE STORICO

Il mosaico provinciale di carte storiche permette la copertura totale del territorio provinciale e quindi una lettura omogenea e continua dell'insediamento PER COME RAPPRESENTATO alle date delle levate.

È quindi possibile navigare nel tempo e interrogare in continuo il territorio esplorando l'intera provincia di Catanzaro e il relativo <Sistema dell'Insediamento Storico>, dal 1783-1788 fino al 1870.

L'orientamento della Cartografia Storica permette l'analisi delle successive dinamiche dell'insediamento originario alla situazione attuale.

Il particolare permette la lettura sinottica con una ortofoto aerea attuale e, in futuro, con serie di ortofoto aeree recenti o/e attuali.

POPOLAZIONE NELL'INSEDIAMENTO STORICO

L'elaborato progettuale ha ri-costruito una primo censimento storico demografico al 1871, relativo AI SINGOLI SITI, CENTRI, ABITATI, e non al generico territorio di un comune che può comprendere anche oltre 10 diversi, distinti e distanti Insediamenti Storici.

STRUTTURA ISTITUZIONALE STATUALE

La Cartografia Storica permette di corredare il censimento e inventario degli effettivi Insediamenti Storici con la struttura istituzionale storica nella sua interessante articolazione di: Comuni storici; Circondari storici; Distretti storici; Province storiche.

CLASSIFICAZIONE TIPOLOGICA

L'Elaborato Progettuale ha avviato una prima classificazione per tre tipologie "urbanistiche" corrispondenti, in prima schematica istanza, a 3 impianti fondamentali:

Organico ovvero impianto di antica origine, se così si può considerare, caratterizzato dall'aderenza dei fabbricati e dei percorsi all'orografia del terreno.

Pseudo ippodameo, caratterizzato dall'orditura ortogonale della maglia stradale.

Misto o impianto di fusione, in cui si connettono le due tipologie precedenti.

PROSPETTIVE DI RICERCHE FUTURE

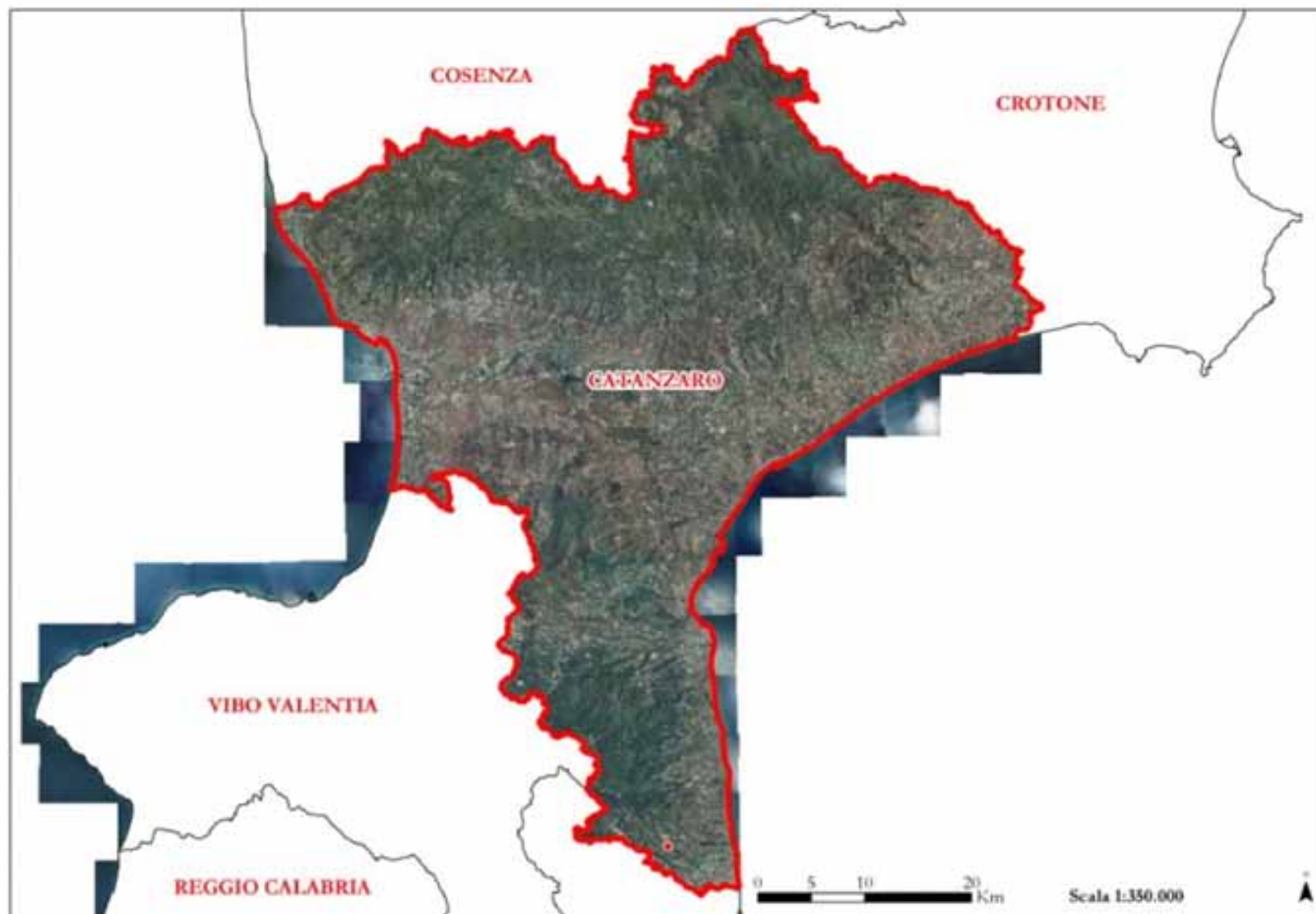
Nell'immediato futuro, l'Elaborato Progettuale approfondirà le serie demografiche storiche.

Alla popolazione al 1871 sarà aggiunta quella corrispondente al 1951.

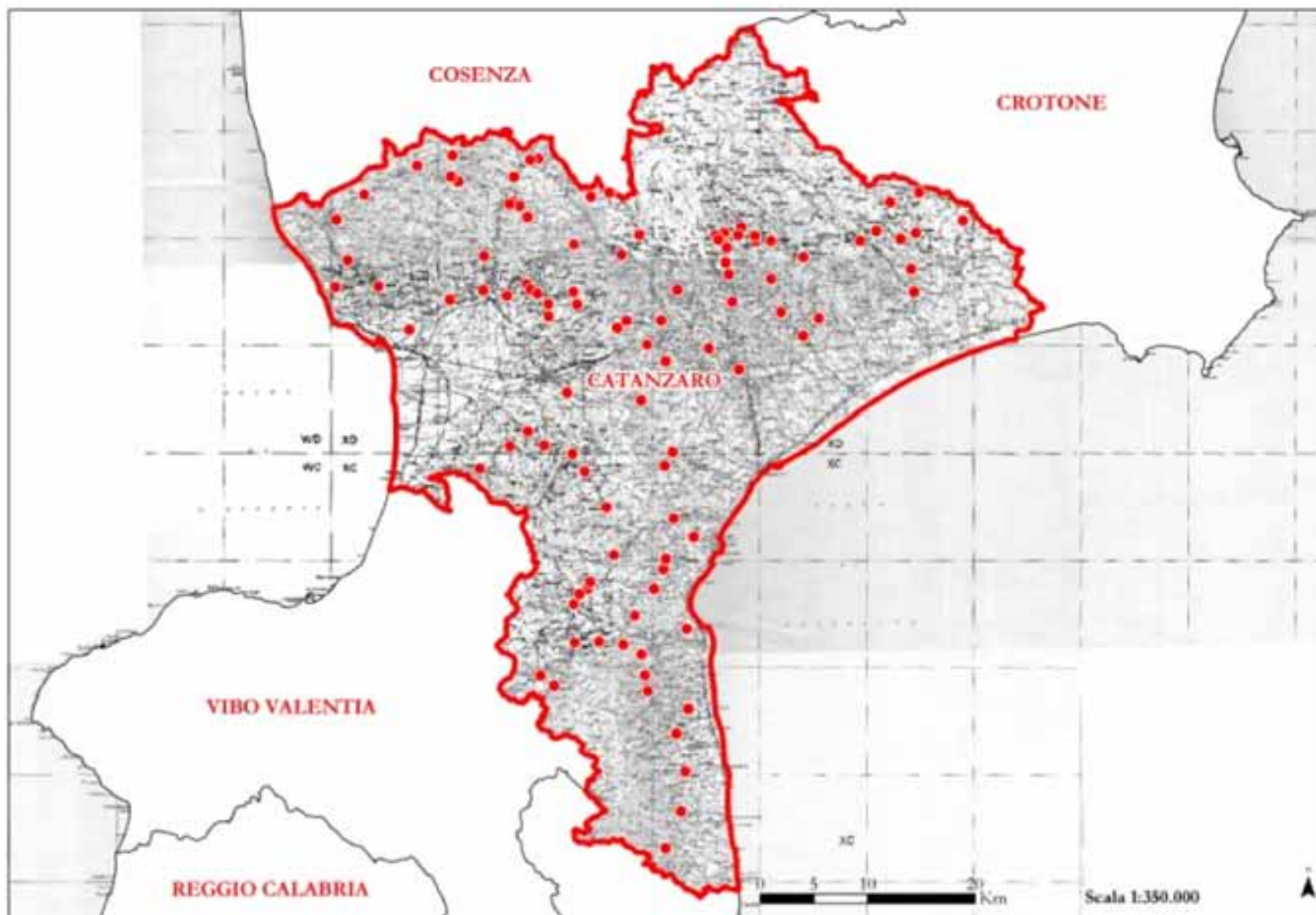
Maggiore elaborazione richiederà la derivazione della popolazione corrispondente del 2001. Infatti, sono in corso i raffronti della popolazione al 1871 con quelle delle sezioni censuarie al 2001 più prossime alla topografia dell'Insediamento Storico originario, per avere una comparazione demografica seppure indicativa.

Un ruolo importante potrà svolgere la diacronia cartografica sistematica (ovvero a copertura totale) che favorirà la conoscenza piuttosto completa delle singole dinamiche insediative di ciascun centro.

I CONFINI PERDUTI. INSEDIAMENTI STORICI DELLA PROVINCIA DI CATANZARO



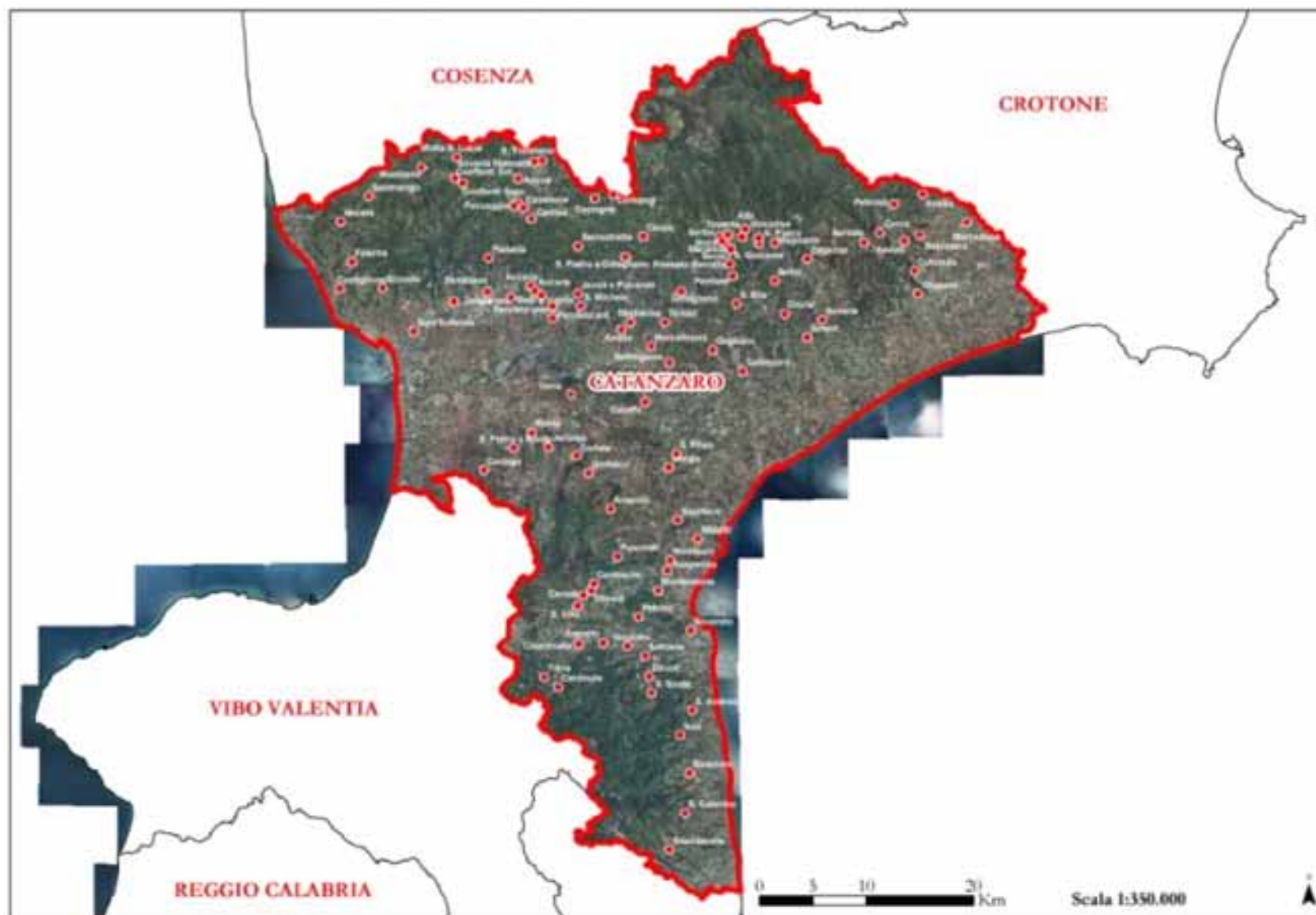
I CONFINI PERDUTI. INSEDIAMENTI STORICI DELLA PROVINCIA DI CATANZARO



I CONFINI PERDUTI. INSEDIAMENTI STORICI DELLA PROVINCIA DI CATANZARO



I CONFINI PERDUTI. INSEDIAMENTI STORICI DELLA PROVINCIA DI CATANZARO



I CONFINI PERDUTI
INSEDIAMENTI STORICI DELLA PROVINCIA DI CATANZARO

Provincia storica di Calabria Ulteriore II. Distretto storico di Nicastro. Circondario storico di Nicastro. Comune storico di Nicastro. Insediamento abitato storico di Accaria.

(1788)



Rizzi Zanussi G. A. (1788)
Atlante Geografico del Regno di Napoli, Napoli, Foglio n. 28
Scala originale c. 1:114.000, Scala di visualizzazione 1:25.000

ACCARIA (1870)



Ufficio del Corpo di Stato Maggiore del Regno Esercito (1870)
Carta Topica, Firenze, Quadrante 241-I, Nicastro
Scala originale 1:50.000, Scala di visualizzazione 1:10.000

ACCARIA (2001)



Ottoloni Aerea (2001)
Scala di visualizzazione 1:10.000



I CONFINI PERDUTI
INSEDIAMENTI STORICI DELLA PROVINCIA DI CATANZARO

Provincia storica di Calabria Ulteriore II. Distretto storico di Nicastro. Circondario storico di Serrastretta. Comune storico di Serrastretta. Insediamento abitato storico di Accaria Rosaria.

(1788)



Rizzi Zamponi G. A. (1788)
Atlante Geografico del Regno di Napoli, Napoli, Foglio n. 28
Scala originale c. 1:114.000. Scala di visualizzazione 1:25.000

ACCARIA ROSARIA (1870)



Ufficio del Corpo di Stato Maggiore del Regio Esercito (1870)
Carta d'Italia, Firenze, Quadrante 241-I, Catanzaro
Scala originale 1:50.000. Scala di visualizzazione 1:10.000

ACCARIA ROSARIA (2001)



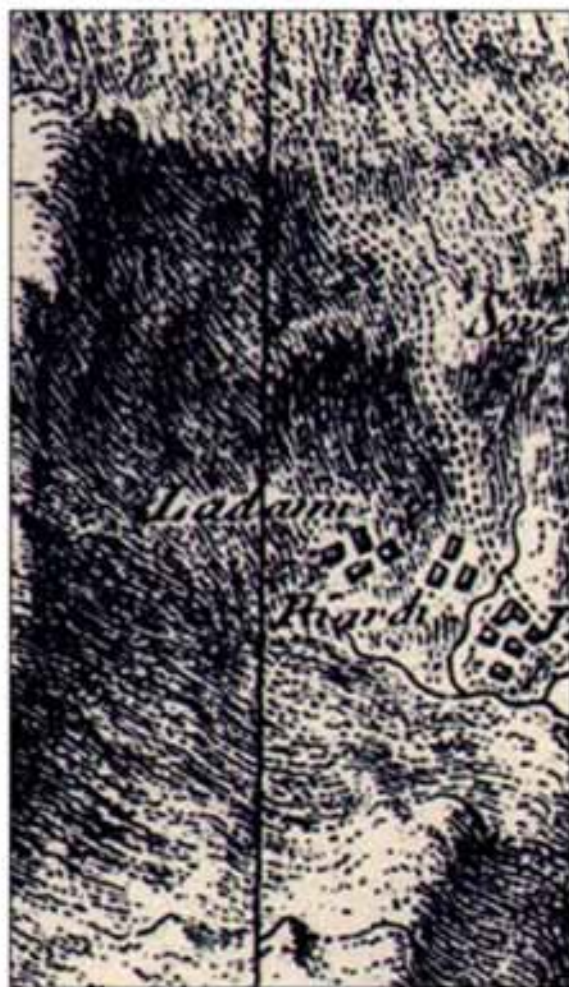
Ortofoto Aerea (2001)
Scala di visualizzazione 1:10.000



I CONFINI PERDUTI
INSEDIAMENTI STORICI DELLA PROVINCIA DI CATANZARO

Provincia storica di Calabria Ulteriore II. Distretto storico di Nicastro. Circondario storico di Serrastretta. Comune storico di Decollatura. Insediamento abitato storico di Adami.

LADAMI (1788)



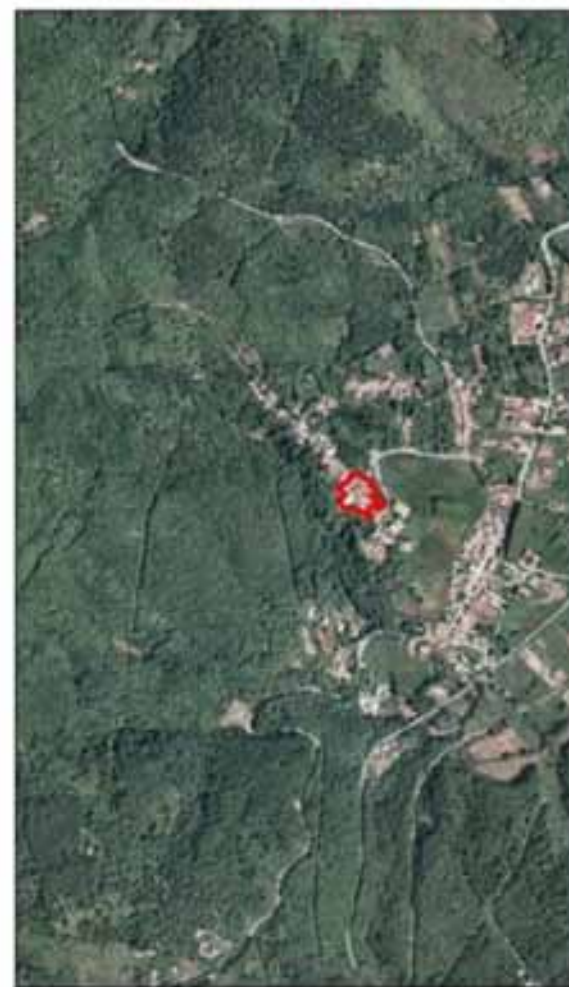
Rizzi Zamoni G. A. (1788)
Atlante Geografico del Regno di Napoli, Napoli, Foglio n. 28
Scala originale c. 1:114.000. Scala di visualizzazione 1:25.000

ADAMI (1870)



Ufficio del Corpo di Stato Maggiore del Regio Esercito (1870)
Carta d'Italia Firenze, Quadrante 236-II, Catanzaro
Scala originale 1:50.000. Scala di visualizzazione 1:10.000

ADAMI (2001)



Ortofoto Aena (2001)
Scala di visualizzazione 1:10.000



I CONFINI PERDUTI
INSEDIAMENTI STORICI DELLA PROVINCIA DI CATANZARO

Provincia storica di Calabria Ulteriore II, Distretto storico di Catanzaro, Circondario storico di Taverna, Comune storico di Albi, Inseediamento abitato storico di Albi.

ALBI (1788)



Rizzi Zamroni G. A. (1788)
Atlante Geografico del Regno di Napoli, Napoli, Foglio n. 28
Scala originale c. 1:114.000, Scala di visualizzazione 1:25.000

ALBI (1870)



Ufficio del Corpo di Stato Maggiore del Regio Esercito (1870)
Carta d'Italia, Firenze, Quadrante 237-III, Pentila
Scala originale 1:50.000, Scala di visualizzazione 1:10.000

ALBI (2001)



Ortofoto Aerea (2001)
Scala di visualizzazione 1:10.000



I CONFINI PERDUTI
INSEDIAMENTI STORICI DELLA PROVINCIA DI CATANZARO

Provincia storica di Calabria Ulteriore II. Distretto storico di Catanzaro. Circondario storico di Squillace. Comune storico di Amaroni. Insediamento abitato storico di Amaroni.

AMARONE (1788)



Rizzi Zamoni G. A. (1788)
Atlante Geografico del Regno di Napoli, Napoli, Foglio n. 30
Scala originale c. 1:114.000. Scala di visualizzazione 1:25.000

AMARONI (1870)



Ufficio del Corpo di Stato Maggiore del Regio Esercito (1870)
Carta d'Italia, Firenze, Quadroni 241-42, Filadelfia
Scala originale 1:50.000. Scala di visualizzazione 1:10.000

AMARONI (2001)



Ortofoto Aerea (2001)
Scala di visualizzazione 1:10.000



I CONFINI PERDUTI
INSEDIAMENTI STORICI DELLA PROVINCIA DI CATANZARO

Provincia storica di Calabria Ulteriore II. Distretto storico di Catanzaro. Circondario storico di Tiriolo. Comune storico di Amato. Insediamento abitato storico di Amato.

LAMATO (1788)



Rizzi Zanoni G. A. (1788)
Atlante Geografico del Regno di Napoli, Napoli, Foglio n. 28.
Scala originale c. 1:114.000, Scala di visualizzazione 1:25.000

AMATO (1870)



Ufficio del Corpo di Stato Maggiore del Regio Esercito (1870)
Carta d'Italia, Firenze, Quadrante 242-IV, Catanzaro
Scala originale 1:50.000, Scala di visualizzazione 1:10.000

AMATO (2001)



Ortofotom. Aerea (2001)
Scala di visualizzazione 1:10.000



I CONFINI PERDUTI
INSEDIAMENTI STORICI DELLA PROVINCIA DI CATANZARO

Provincia storica di Calabria Ulteriore II. Distretto storico di Catanzaro. Circondario storico di Cropane. Comune storico di Cropane. Insediamento abitato storico di Andali.

ANDALI (1788)



Rizzi Zanussi G. A. (1788)
Atlante Geografico del Regno di Napoli, Napoli, Foglio n. 28.
Scala originale \pm 1:114.000, Scala di visualizzazione 1:25.000

ANDALI (1870)



Ufficio del Corpo di Stato Maggiore del Regio Esercito (1870)
Carta d'Italia Firenze, Quadrante 237-II, Pentia
Scala originale 1:50.000, Scala di visualizzazione 1:10.000

ANDALI (2001)



Ortofotografia Aerea (2001)
Scala di visualizzazione 1:10.000



I CONFINI PERDUTI
INSEDIAMENTI STORICI DELLA PROVINCIA DI CATANZARO

Provincia storica di Calabria Ulteriore II. Distretto storico di Catanzaro. Circondario storico di Chiaravalle. Comune storico di Argusto. Insediamento abitato storico di Argusto.

ARGUSTO (1788)



Rizzi Zanussi G. A. (1788)
Atlante Geografico del Regno di Napoli, Napoli, Foglio n. 30.
Scala originale c. 1:114.000. Scala di visualizzazione 1:25.000

ARGUSTO (1870)



Ufficio del Corpo di Stato Maggiore del Regio Esercito (1870)
Carta d'Italia Firenze, Quadrante 211-II, Filadelfia
Scala originale 1:50.000. Scala di visualizzazione 1:10.000

ARGUSTO (2001)



Ortofoto Aerea (2001)
Scala di visualizzazione 1:10.000



I CONFINI PERDUTI INSEDIAMENTI STORICI DELLA PROVINCIA DI CATANZARO

Provincia storica di Calabria Ulteriore II. Distretto storico di Cotrone. Circondario storico di Policastro. Comune storico di Petronà. Inseediamento abitato storico di Arietta.

ARIETTA (1788)



Rizzi Zanoni G. A. (1788)
Atlante Geografico del Regno di Napoli, Napoli, Foglio n.29
Scala originale c. 1:114.000, Scala di visualizzazione 1:25.000

ARIETTA (1870)



Ufficio del Corpo di Stato Maggiore del Regio Esercito (1870)
Carta d'Italia Firenze, Quadrante 257-II, Petilia Policastro
Scala originale 1:50.000, Scala di visualizzazione 1:10.000

ARIETTA (2001)



Ortofoto Aerea (2001)
Scala di visualizzazione 1:10.000



I CONFINI PERDUTI
INSEDIAMENTI STORICI DELLA PROVINCIA DI CATANZARO

Provincia storica di Calabria Ulteriore II. Distretto storico di Catanzaro. Circondario storico di Badolato. Comune storico di Badolato. Insediamento abitato storico di Badolato.

BADOLATO (1788)



Rizzi Zanoni G. A. (1788)
Atlante Geografico del Regno di Napoli, Napoli, Foglio n. 30
Scala originale c. 1:114.000. Scala di visualizzazione 1:25.000

BADOLATO (1870)



Ufficio del Corpo di Stato Maggiore del Regio Esercito (1870)
Carta d'Italia Firenze, Quadrante 247-IV, Badolato
Scala originale 1:50.000. Scala di visualizzazione 1:10.000

BADOLATO (2001)



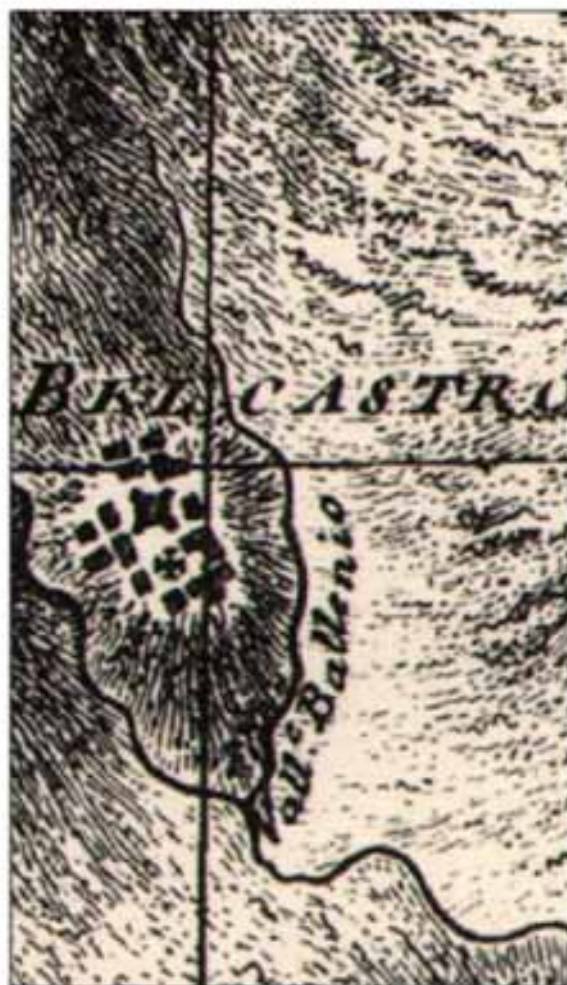
Ortofoto Aerea (2001)
Scala di visualizzazione 1:10.000



I CONFINI PERDUTI
INSEDIAMENTI STORICI DELLA PROVINCIA DI CATANZARO

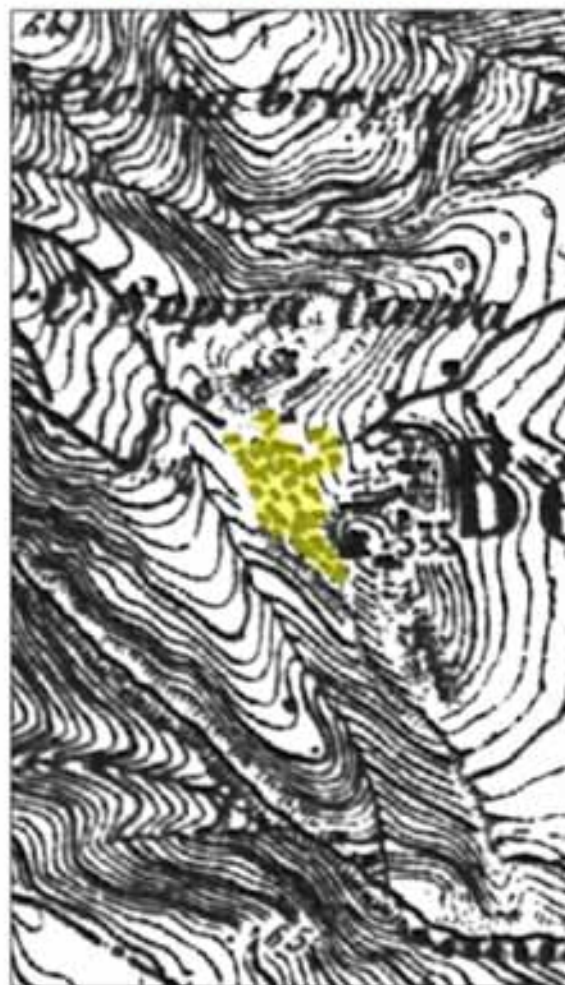
Provincia storica di Calabria Ulteriore II. Distretto storico di Catanzaro. Circondario storico di Cropano. Comune storico di Belcastro. Insediamento abitato storico di Belcastro.

BELCASTRO (1788)



Rizzi Zanussi G. A. (1788)
Atlante Geografico del Regno di Napoli, Napoli, Foglio n. 28
Scala originale c. 1:114.000, Scala di visualizzazione 1:25.000

BELCASTRO (1870)



Ufficio del Corpo di Stato Maggiore del Regio Esercito (1870)
Carta d'Italia Firenze, Quadrante 237-II, Penlla
Scala originale 1:50.000, Scala di visualizzazione 1:10.000

BELCASTRO (2001)



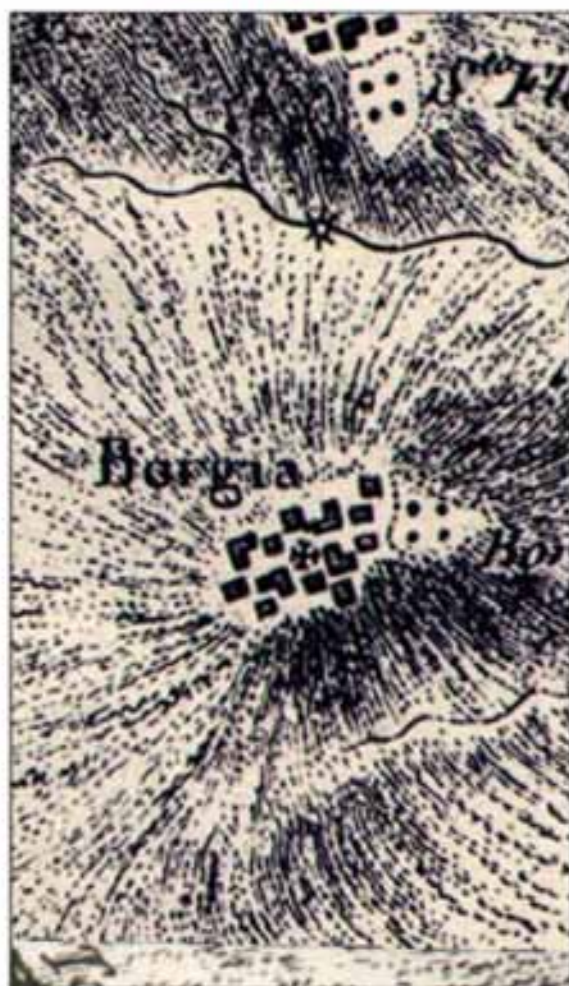
Ortofoto Aerea (2001)
Scala di visualizzazione 1:10.000



I CONFINI PERDUTI
INSEDIAMENTI STORICI DELLA PROVINCIA DI CATANZARO

Provincia storica di Calabria Ulteriore II. Distretto storico di Catanzaro. Circondario storico di Borgia. Comune storico di Borgia. Innesdamento abitato storico di Borgia.

BORGIA (1788)



Rizzi Zanussi G. A. (1788)
Atlante Geografico del Regno di Napoli, Napoli, Foglio n. 28
Scala originale c. 1:114.000, Scala di visualizzazione 1:25.000

BORGIA (1870)



Ufficio del Corpo di Stato Maggiore del Regio Esercito (1870)
Carta d'Italia Finita, Quadrante 243-III, Borgia
Scala originale 1:50.000, Scala di visualizzazione 1:10.000

BORGIA (2001)



Ortofoto Aerea (2001)
Scala di visualizzazione 1:10.000



I CONFINI PERDUTI
INSEDIAMENTI STORICI DELLA PROVINCIA DI CATANZARO

Provincia storica di Calabria Ulteriore II. Distretto storico di Nicastro. Circondario storico di Cortale. Comune storico di Caraffa. Insediamento abitato storico di Caraffa.

GARAFFA (1788)



Ricci Zambroni G. A. (1788)
Atlante Geografico del Regno di Napoli, Napoli, Foglio n. 28
Scala originale c. 1:114.000, Scala di visualizzazione 1:25.000

CARAFFA DI CATANZARO (1870)



Ufficio del Corpo di Stato Maggiore del Regio Esercito (1870)
Carta d'Italia, Firenze, Quadrante 242-IV, Catanzaro
Scala originale 1:50.000, Scala di visualizzazione 1:10.000

CARAFFA DI CATANZARO (2001)



Ortofoto Aerea (2001)
Scala di visualizzazione 1:10.000



I CONFINI PERDUTI
INSEDIAMENTI STORICI DELLA PROVINCIA DI CATANZARO

Provincia storica di Calabria Ulteriore II. Distretto storico di Catanzaro. Circondario storico di Chiaravalle. Comune storico di Cardinale. Insediamento abitato storico di Cardinale.

CARDINALE (1788)



Rizzi Zanoni G. A. (1788)
Atlante Geografico del Regno di Napoli, Napoli, Foglio n. 50
Scala originale c. 1:114.000, Scala di visualizzazione 1:25.000

CARDINALE (1870)



Ufficio del Corpo di Stato Maggiore del Regio Esercito (1870)
Carta d'Italia, Firenze, Quadrante 246-I, Serra S. Bruno
Scala originale 1:50.000, Scala di visualizzazione 1:10.000

CARDINALE (2001)



Ortofoto Aerea (2001)
Scala di visualizzazione 1:10.000



I CONFINI PERDUTI
INSEDIAMENTI STORICI DELLA PROVINCIA DI CATANZARO

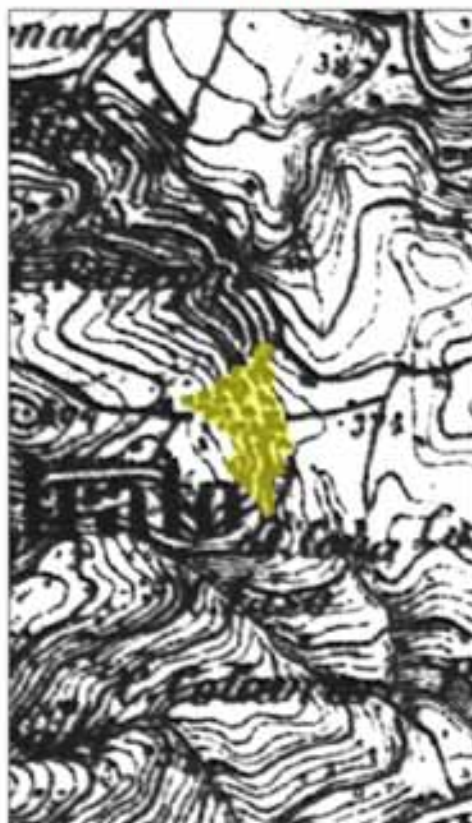
Provincia storica di Calabria Ulteriore II, Distretto storico di Catanzaro, Circondario storico di Chiaravalle, Comune storico di Gagliato, Insediamento abitato storico di Gagliato

GAGLIATO (1788)



Biasi Zanussi G. A. (1788)
Atlante Geografico del Regno di Napoli, Napoli, Foglio n. 30
Scala originale c. 1:114.000, Scala di riproduzione 1:25.000

GAGLIATO (1870)



Ufficio del Corpo di Stato Maggiore del Regio Esercito (1870)
Carta d'Italia Firenze, Quaderno 242 III, Bologna
Scala originale 1:50.000, Scala di riproduzione 1:10.000

GAGLIATO (2001)



Cristoforo Azzurro (2001)
Scala di riproduzione 1:10.000



I CONFINI PERDUTI
INSEDIAMENTI STORICI DELLA PROVINCIA DI CATANZARO

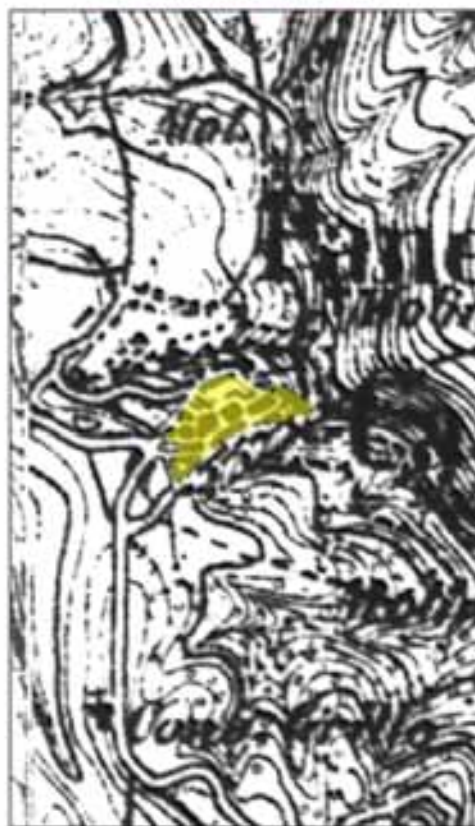
Provincia storica di Calabria Ulteriore II. Distretto storico di Nicastro. Circondario storico di Serrastra. Comune storico di Carlopoli. Insediamento abitato storico di Carlopoli.

CARLOPOLI (1788)



Rizzi Zanussi G. A. (1788)
Atlas Geografico del Regno di Napoli, Napoli, Puglia n. 28
Scala originale c. 1:114.000 Scala di visualizzazione 1:25.000

CARLOPOLI (1870)



Ufficio del Corpo di Stato Maggiore del Regio Esercito (1870)
Carta d'Italia Firenze, Quadrante 237-III, Catanzaro
Scala originale 1:50.000 Scala di visualizzazione 1:10.000

CARLOPOLI (2001)



Orizzonti Aerea (2001)
Scala di visualizzazione 1:10.000

I CONFINI PERDUTI
INSEDIAMENTI STORICI DELLA PROVINCIA DI CATANZARO

Provincia storica di Calabria Ulteriore II. Distretto storico di Nicastro. Circondario storico di Serrastra. Comune storico di Decollatura. Insediamento abitato storico di Casenove.

(1788)



Bianchi Zanussi G. A. (1788)
Atlas Geographico del Regno di Napoli, Napoli, Foglio n. 26
Scala originale 1:1114.000. Scala di visualizzazione 1:25.000

CASENOVE (1870)



Ufficio del Corpo di Stato Maggiore del Regio Esercito (1870)
Carta d'Italia, Firenze, Quaderno 236-II, Catanzaro
Scala originale 1:50.000. Scala di visualizzazione 1:10.000

CASENUOVE (2001)



Ortolani Acqua (2001)
Scala di visualizzazione 1:10.000



I CONFINI PERDUTI
INSEDIAMENTI STORICI DELLA PROVINCIA DI CATANZARO

Provincia storica di Calabria Ulteriore II. Distretto storico di Nicastro. Circondario storico di Serrastra. Comune storico di Castagna. Insediamento abitato storico di Castagna.

LA CASTAGNA (1788)



Biondi Zanone G. A. (1788)
Atlas Geographico del Regno di Napoli, Napoli, Foglio n. 26
Scala originale c. 1:118.000. Scala di visualizzazione 1:25.000

CASTAGNA (1870)



Ufficio del Corpo di Stato Maggiore del Regio Esercito (1870)
Carte d'Italia, Firenze, Quaderno 236-II, Catanzaro
Scala originale 1:50.000. Scala di visualizzazione 1:10.000

CASTAGNA (2001)



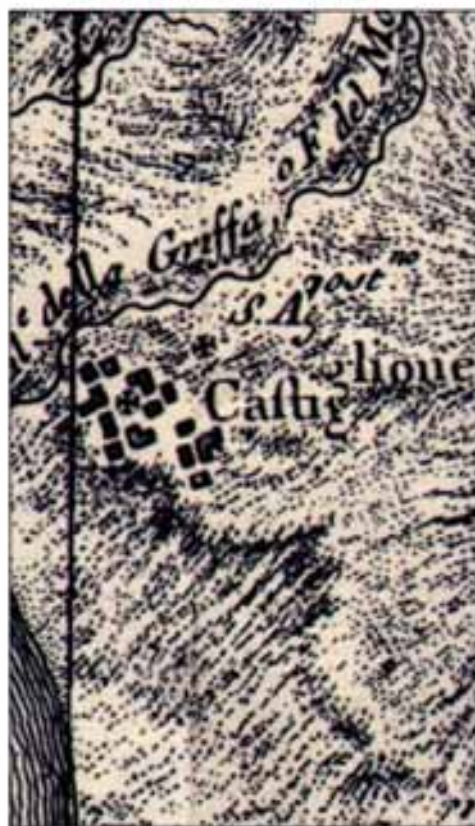
Ortolani Acqua (2001)
Scala di visualizzazione 1:10.000



I CONFINI PERDUTI
INSEDIAMENTI STORICI DELLA PROVINCIA DI CATANZARO

Provincia storica di Calabria Ulteriore II. Distretto storico di Nicastro. Circondario storico di Nocera. Comune storico di Palera. Insediamento abitato storico di Castiglione Marittimo.

CASTIGLIONE (1788)



Bianchi Zanussi G. A. (1788)
Atlas Geographico del Regno di Napoli. Napoli. Foglio n. 26
Scala originale c. 1:114.000. Scala di visualizzazione 1:25.000

CASTIGLIONE (1870)



Ufficio del Corpo di Stato Maggiore del Regio Esercito (1870)
Carta d'Italia Firenze. Quaderno 241-IV, Catanzaro
Scala originale 1:50.000. Scala di visualizzazione 1:10.000

CASTIGLIONE MARITTIMO (2001)



Ortolani Anna (2001)
Scala di visualizzazione 1:10.000



I CONFINI PERDUTI
INSEDIAMENTI STORICI DELLA PROVINCIA DI CATANZARO

Provincia storica di Calabria Ulteriore II. Distretto storico di Catanzaro. Circondario storico di Catanzaro. Comune storico di Catanzaro. Insediamenti abitati storici di Catanzaro.

CATANZARO (1788)



Bianchi Zanussi G. A. (1788)
Atlante Geografico del Regno di Napoli, Napoli, Foglio n. 28
Scala originale 1:114.000. Scala di riproduzione 1:25.000

CATANZARO (1870)



Ufficio del Corpo di Stato Maggiore del Regno Esercito (1870)
Carta Topografica Verifica Quadrante 242-IV, Catanzaro
Scala originale 1:50.000. Scala di riproduzione 1:10.000

CATANZARO (2001)



Circolino Arca (2001)
Scala di riproduzione 1:10.000



I CONFINI PERDUTI
INSEDIAMENTI STORICI DELLA PROVINCIA DI CATANZARO

Provincia storica di Calabria Ulteriore II. Distretto storico di Catanzaro. Circondario storico di Chiaravalle. Comune storico di Cenadi. Insediamento abitato storico di Cenadi.

CENADI (1788)



Rizzi Zanoni G. A. (1788)
Atlas Geografico del Regno di Napoli, Napoli, Foglio n. 30
Scala originale c. 1:114.000, Scala di riproduzione 1:25.000

CENADI (1870)



Ufficio del Corpo di Stato Maggiore del Regio Esercito (1870)
Carta d'Italia, Firenze, Quaderno 241-II, Filadelfia
Scala originale 1:50.000, Scala di riproduzione 1:10.000

CENADI (2001)



Ortofoto Aerea (2001)
Scala di riproduzione 1:10.000



I CONFINI PERDUTI
INSEDIAMENTI STORICI DELLA PROVINCIA DI CATANZARO

Provincia storica di Calabria Ulteriore II. Distretto storico di Catanzaro. Circondario storico di Casperina. Comune storico di Centrache. Insediamento abitato storico di Centrache.

CENERACHI (1788)



Rizzi Zanetti G. A. (1788)
Atlante Geografico del Regno di Napoli, Napoli, Foglio n. 30
Scala originale e: 1:114.000, Scala di riproduzione: 1:25.000

CENTRACHE (1870)



Ufficio del Corpo di Stato Maggiore del Regio Esercito (1870)
Carta d'Italia, Firenze, Quadrante 241-II, Filadelfia
Scala originale 1:50.000, Scala di riproduzione 1:10.000

CENTRACHE (2001)



Ortofoto Aerea (2001)
Scala di riproduzione 1:10.000



I CONFINI PERDUTI
INSEDIAMENTI STORICI DELLA PROVINCIA DI CATANZARO

Provincia storica di Calabria Ulteriore II. Distretto storico di Nicastro. Circondario storico di Serrastrutta. Comune storico di Decollata. Insediamento abitato storico di Cerrise.

(1788)



Bianchi Zanussi G. A. (1788)
Atlas Geographique du Royaume de Naples, Naples, Page n. 26
Scala originale c. 1:118.000. Scala di visualizzazione 1:25.000

CERRISE (1870)



Ufficio del Corpo di Stato Maggiore del Regio Esercito (1870)
Carta d'Italia Firenze, Quaderno 236-II, Catanzaro
Scala originale 1:50.000. Scala di visualizzazione 1:10.000

CERRISE (2001)



Ortolani Aceta (2001)
Scala di visualizzazione 1:10.000



I CONFINI PERDUTI
INSEDIAMENTI STORICI DELLA PROVINCIA DI CATANZARO

Provincia storica di Calabria Ulteriore II. Distretto storico di Catanzaro. Circondario storico di Cropano. Comune storico di Cerva. Insediamento abitato storico di Cerva

CERVA (1788)



Biasi Zanone G. A. (1788)
Atlas Geografico del Regno di Napoli, Napoli, Foglio n. 28
Scala originale 1:114.000; Scala di riproduzione 1:25.000

CERVA (1870)



Ufficio del Corpo di Stato Maggiore del Regio Esercito (1870)
Carta d'Italia, Firenze, Quadrante 25741, Pesta
Scala originale 1:50.000; Scala di riproduzione 1:18.000

CERVA (2001)



Ortofoto Aerea (2001)
Scala di riproduzione 1:18.000



I CONFINI PERDUTI
INSEDIAMENTI STORICI DELLA PROVINCIA DI CATANZARO

Provincia storica di Calabria Ulteriore II. Distretto storico di Catanzaro. Circondario storico di Chiaravalle. Comune storico di Chiaravalle. Insediamento abitato storico di Chiaravalle.

CHIARAVALLE (1788)



Biasi Zanussi G. A. (1788)
Atlante Geografico del Regno di Napoli, Napoli, Foglio n. 30
Scala originale e: 1:114.000, Scala di riproduzione: 1:23.000

CHIARAVALLE (1870)



Ufficio del Corpo di Stato Maggiore del Regno Esercito (1870)
Carta d'Indice Firenze, Quaderno 241-II, Filadelfia
Scala originale 1:50.000, Scala di riproduzione 1:10.000

CHIARAVALLE
CENTRALE (2001)



Ortodino Aerea (2001)
Scala di riproduzione 1:10.000



I CONFINI PERDUTI
INSEDIAMENTI STORICI DELLA PROVINCIA DI CATANZARO

Provincia storica di Calabria Ulteriore II. Distretto storico di Nicastro. Circondario storico di Ferrolito ant. Comune storico di Cicala. Insediamento abitato storico di Cicala.

CICALA (1788)



Bianco Zannoni G. A. (1788)
Atlante Geografico del Regno di Napoli, Napoli, Foglio n. 28
Scala originale c. 1:114.000 Scala di visualizzazione 1:25.000

CICALA (1870)



Ufficio del Corpo di Stato Maggiore del Regio Esercito (1870)
Carta d'Italia Firenze, Quaderni 237-III, Catanzaro
Scala originale 1:50.000 Scala di visualizzazione 1:10.000

CICALA (2001)



Orizzonti Aerea (2001)
Scala di visualizzazione 1:10.000



I CONFINI PERDUTI
INSEDIAMENTI STORICI DELLA PROVINCIA DI CATANZARO

Provincia storica di Calabria Ulteriore II, Distretto storico di Nicastro, Circondario storico di Marigliano, Comune storico di Marigliano, Insediamento abitato storico di Conflenti Sopr.

CONFLENTI SUP. (1788)



Bianchi Zaccanti G. A. (1788)
Atlas Geografico del Regno di Napoli, Napoli, Foglio n. 28
Scala originale c. 1:114.000; Scala di visualizzazione 1:25.000

CONFLENTI SOPR. (1870)



Ufficio del Corpo di Stato Maggiore del Regio Esercito (1870)
Cata. d'Italia Ferrar., Quadrum 256-II, Straniera
Scala originale 1:30.000; Scala di visualizzazione 1:18.000

CONFLENTI
SUPERIORE (2001)



Ortodora Aerea (2001)
Scala di visualizzazione 1:39.000



I CONFINI PERDUTI
INSEDIAMENTI STORICI DELLA PROVINCIA DI CATANZARO

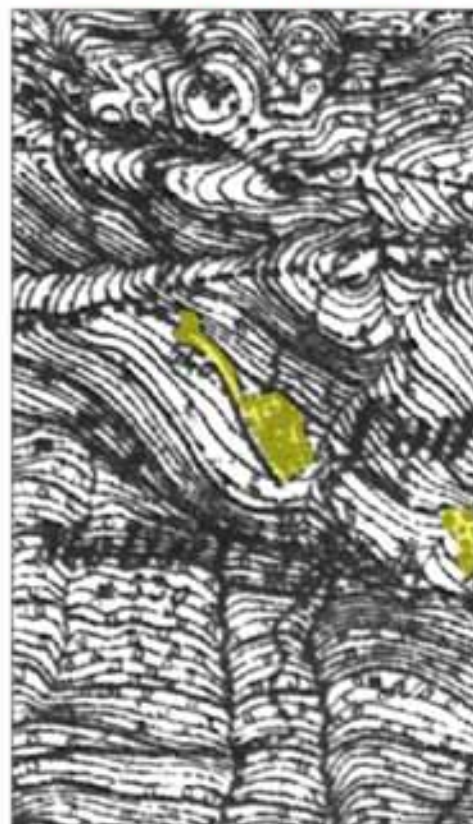
Provincia storica di Calabria Ulteriore II. Distretto storico di Nicastro. Circondario storico di Marigliano. Comune storico di Marigliano. Insediamento abitato storico di Conflenti Sot.

CONFLENTI INF. (1788)



Bianchi Zaccanti G. A. (1788)
Atlas Geografico del Regno di Napoli, Napoli, Foglio n. 28
Scala originale c. 1:114.000; Scala di visualizzazione 1:25.000

CONFLENTI SOT. (1870)



Ufficio del Corpo di Stato Maggiore del Regio Esercito (1870)
Cata. d'Italia Ferraro, Quadrum 256-II, Stranorina
Scala originale 1:30.000; Scala di visualizzazione 1:18.000

**CONFLENTI
INFERIORE (2001)**



Ortodora Aerea (2001)
Scala di visualizzazione 1:35.000



I CONFINI PERDUTI
INSEDIAMENTI STORICI DELLA PROVINCIA DI CATANZARO

Provincia storica di Calabria Ulteriore II. Distretto storico di Nicastro. Circondario storico di Cortale. Comune storico di Cortale. Insediamento abitato storico di Cortale.

CORTALE (1788)



Bianchi Zanussi G. A. (1788)
Atlas Geographique du Royaume de Naples, Naples, Foglio n. 26
Scala originale c. 1:110.000. Scala di riproduzione: 1:25.000

CORTALE (1870)



Ufficio del Corpo di Stato Maggiore del Regio Esercito (1870)
Carta d'Italia Firenze, Quaderni 241-4, Catanzaro
Scala originale 1:50.000. Scala di riproduzione: 1:10.000

CORTALE (2001)



Cortale Aerea (2001)
Scala di riproduzione 1:10.000



I CONFINI PERDUTI
INSEDIAMENTI STORICI DELLA PROVINCIA DI CATANZARO

Provincia storica di Calabria Ulteriore II. Distretto storico di Catanzaro. Circondario storico di Soveria. Comune storico di Simeri. Insediamento abitato storico di Cricchi.

CRICCHI (1788)



Rizzi Zanone G. A. (1788)
Atlas Geograph. del Regno di Napoli, Napoli, Foglio n. 29
Scala originale c. 1:114.000. Scala di visualizzazione: 1:25.000

CRICCHI (1870)



Ufficio del Corpo di Stato Maggiore del Regio Esercito (1870)
Carta Milit. Firenze, Quadrante 242 IV, Catanzaro
Scala originale 1:30.000. Scala di visualizzazione: 1:10.000

CRICCHI (2001)



Ortofoto Aerea (2001)
Scala di visualizzazione: 1:10.000



I CONFINI PERDUTI
INSEDIAMENTI STORICI DELLA PROVINCIA DI CATANZARO

Provincia storica di Calabria Ulteriore II. Distretto storico di Catanzaro. Circondario storico di Cropani. Comune storico di Cropani. Insediamento abitato storico di Cropani.

CROPANI (1788)



Rizzi Zanoni G. A. (1788)
Atlas Geografico del Regno di Napoli, Napoli, Foglio n. 28
Scala originale e: 1:114.000, Scala di riproduzione 1:25.000

CROPANI (1870)



Ufficio del Corpo di Stato Maggiore del Regio Esercito (1870)
Carta d'Italia Firenze, Quadrante 2021, Cropani
Scala originale 1:50.000, Scala di riproduzione 1:10.000

CROPANI (2001)



Ortodino Aerea (2001)
Scala di riproduzione 1:10.000



I CONFINI PERDUTI
INSEDIAMENTI STORICI DELLA PROVINCIA DI CATANZARO

Provincia storica di Calabria Ulteriore II. Distretto storico di Nicastro. Circondario storico di Cortale. Comune storico di Curinga. Insediamento abitato storico di Curinga.

CORINGA (1788)



Bianchi Zanussi G. A. (1788)
Atlas Geographico del Regno di Napoli, Napoli, Foglio n. 26
Scala originale c. 1:114.000. Scala di riproduzione: 1:25.000

CURINGA (1870)



Ufficio del Corpo di Stato Maggiore del Regio Esercito (1870)
Carta d'Italia, Firenze, Quaderno 241-II, Catanzaro
Scala originale 1:50.000. Scala di riproduzione: 1:10.000

CURINGA (2001)



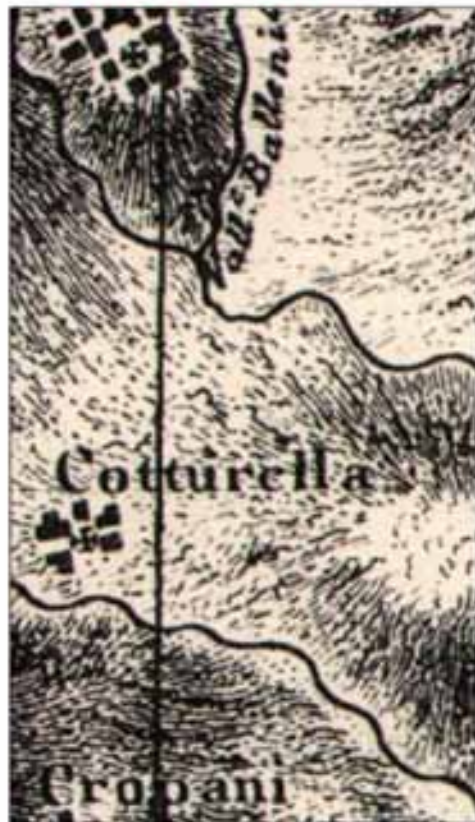
Ortolani Aerea (2001)
Scala di riproduzione: 1:10.000



I CONFINI PERDUTI
INSEDIAMENTI STORICI DELLA PROVINCIA DI CATANZARO

Provincia storica di Calabria Ulteriore II. Distretto storico di Catanzaro. Circondario storico di Cropani. Comune storico di Cropani. Insediamento abitato storico di Cuturella.

COTTURELLA (1788)



Biasi Zanone G. A. (1788)
Atlante Geografico del Regno di Napoli, Napoli, Foglio n. 28
Scala originale n. 1:114.000; Scala di visualizzazione n. 1:25.000

COTTURELLA (1870)



Ufficio del Corpo di Stato Maggiore del Regno Eustroico (1870)
Carta d'Italia Firenze, Quaderni 242-I, Cropani
Scala originale 1:50.000; Scala di visualizzazione 1:10.000

CUTURELLA (2001)

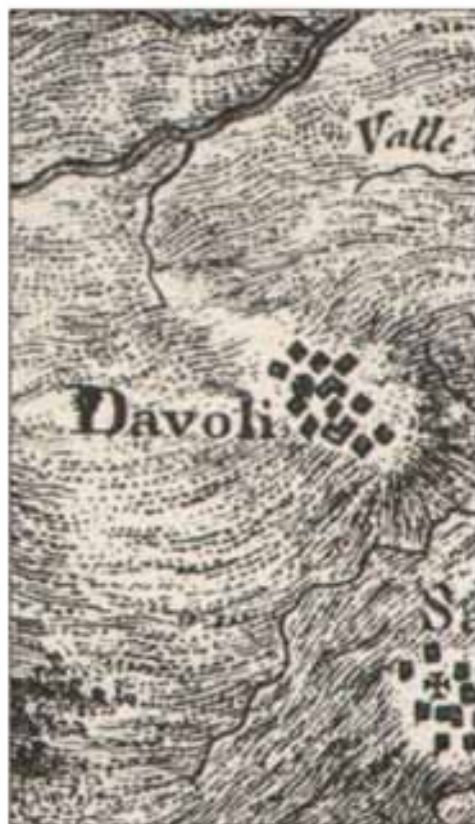


Ortofoto Aerea (2001)
Scala di visualizzazione 1:10.000

I CONFINI PERDUTI
INSEDIAMENTI STORICI DELLA PROVINCIA DI CATANZARO

Provincia storica di Calabria Ulteriore II. Distretto storico di Catanzaro. Circondario storico di Davoli. Comune storico di Davoli. Insediamento abitato storico di Davoli.

DAVOLI (1788)



Bianchi Zaccanti G. A. (1788)
Atlas Geographico del Regno di Napoli, Napoli, Foglio n. 30
Scala originale c. 1:114.000; Scala di visualizzazione 1:25.000

DAVOLI (1870)



Ufficio del Corpo di Stato Maggiore del Regio Esercito (1870)
Carta d'Italia Firenze, Quadrante 207-IV, Barbieri
Scala originale 1:30.000; Scala di visualizzazione 1:10.000

DAVOLI (2001)



Circondario Aerea (2001)
Scala di visualizzazione 1:10.000



I CONFINI PERDUTI
INSEDIAMENTI STORICI DELLA PROVINCIA DI CATANZARO

Provincia storica di Calabria Ulteriore II. Distretto storico di Nicastro. Circondario storico di Nocera. Comune storico di Falerna. Insediamento abitato storico di Falerna.

FALERNA (1788)



Bianchi Zanichelli G. A. (1788)
Atlas Geografico del Regno di Napoli, Napoli, Foglio n. 20
Scala originale 1:1114.000. Scala di visualizzazione 1:25.000

FALERNA (1870)



Ufficio del Corpo di Stato Maggiore del Regio Esercito (1870)
Carta d'Italia Firenze, Quadrante 236-III, Catanzaro
Scala originale 1:50.000. Scala di visualizzazione 1:10.000

FALERNA (2001)



Cristoforo Azzurro (2001)
Scala di visualizzazione 1:10.000



I CONFINI PERDUTI
INSEDIAMENTI STORICI DELLA PROVINCIA DI CATANZARO

Provincia storica di Calabria Ulteriore II. Distretto storico di Nicastro. Circondario storico di Feroleto ant. Comune storico di Feroleto ant. Insediamento abitato storico di Feroleto ant.

FEROLETO SUP (1788)



Bianchi Zanetti G. A. (1788)
Atlas Geografico del Regno di Napoli, Napoli, foglio n.28
Scala originale 1:114.000. Scala di visualizzazione 1:25.000

FEROLETO ANT. (1870)



Ufficio del Corpo di Stato Maggiore del Regio Esercito (1870)
Carta d'Italia Pitagora, Quadrante 203-I, Nicastro
Scala originale 1:30.000. Scala di visualizzazione 1:10.000

FEROLETO ANTICO (2001)



Cristoforo Aenna (2001)
Scala di visualizzazione 1:10.000



I CONFINI PERDUTI
INSEDIAMENTI STORICI DELLA PROVINCIA DI CATANZARO

Provincia storica di Calabria Ulteriore II. Distretto storico di Catanzaro. Circondario storico di Tiverna. Comune storico di Fossato. Insediamento abitato storico di Fossato Serralta.

FOSSATO (1788)



Rizzi Zanoni G. A. (1788)
Atlas Geografico del Regno di Napoli, Napoli, Foglio n. 28
Scala originale e: 1:114.000, Scala di riproduzione 1:25.000

FOSSATO SERRALTA (1870)



Ufficio del Corpo di Stato Maggiore del Regio Esercito (1870)
Carta Militare Firenze, Quadrante 242-IV, Catanzaro
Scala originale 1:50.000, Scala di riproduzione 1:10.000

FOSSATO SERRALTA (2001)



Ortofoto Aerea (2001)
Scala di riproduzione 1:10.000



I CONFINI PERDUTI
INSEDIAMENTI STORICI DELLA PROVINCIA DI CATANZARO

Provincia storica di Calabria Ulteriore II, Distretto storico di Catanzaro, Circondario storico di Catanzaro, Comune storico di Catanzaro, Insediamento abitato storico di Gagliano.

GAGLIANO (1788)



Biasi Zanussi G. A. (1788)
Atlante Geografico del Regno di Napoli, Napoli, Foglio n. 28
Scala originale 1:114.000, Scala di riproduzione 1:25.000

GAGLIANO (1870)



Ufficio del Corpo di Stato Maggiore del Regio Esercito (1870)
Carta Pianta Firenze, Quadrante 242-IV, Catanzaro
Scala originale 1:50.000, Scala di riproduzione 1:18.000

CATANZARO (2001)



Catello Aera (2001)
Scala di riproduzione 1:18.000



I CONFINI PERDUTI
INSEDIAMENTI STORICI DELLA PROVINCIA DI CATANZARO

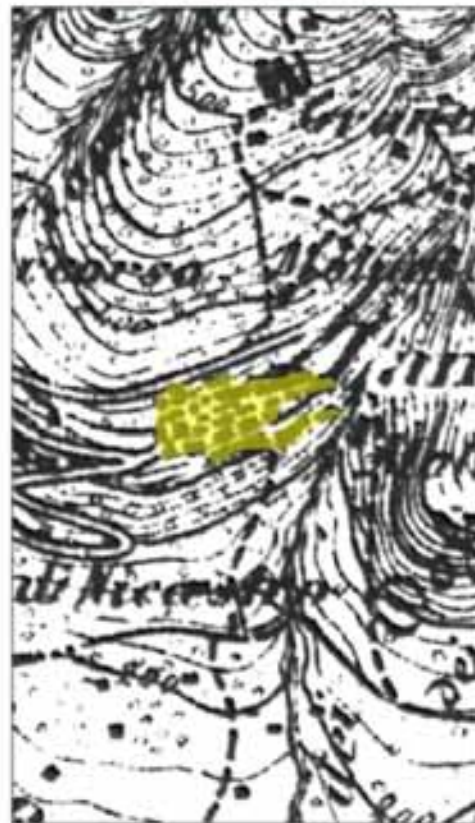
Provincia storica di Calabria Ulteriore II, Distretto storico di Nicastro, Circondario storico di Nicastro, Comune storico di Nicastro, Insediamento abitato storico di Zangarone.

ZANGARONE (1788)



Rizzi Zanussi G. A. (1788)
Atlas Geograph. del Regno di Napoli, Napoli, Foglio n. 28
Scala originale c. 1:114.000; Scala di visualizzazione 1:25.000

ZANGARONI (1870)



Ufficio del Corpo di Stato Maggiore del Regio Esercito (1870)
Carta d'Italia Ferraro, Quadrante 241-L, Nicastro
Scala originale 1:30.000; Scala di visualizzazione 1:18.000

ZANGARONI (2001)



Ortodino Aerea (2001)
Scala di visualizzazione 1:18.000



I CONFINI PERDUTI
INSEDIAMENTI STORICI DELLA PROVINCIA DI CATANZARO

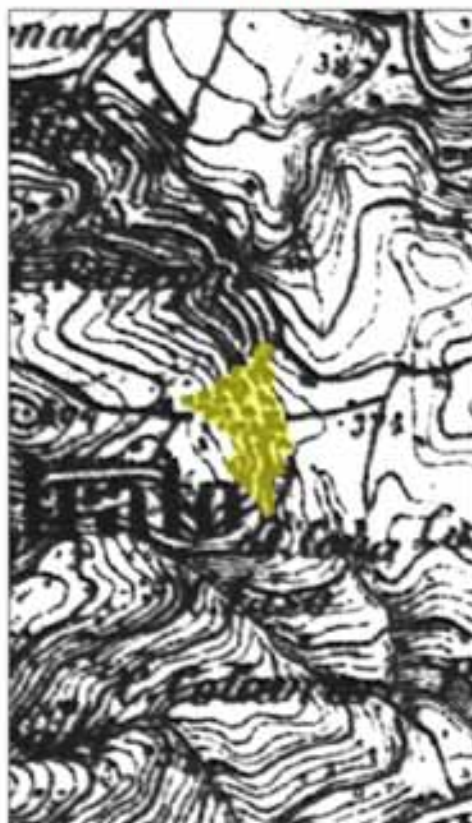
Provincia storica di Calabria Ulteriore II, Distretto storico di Catanzaro, Circondario storico di Chiaravalle, Comune storico di Gagliato, Insediamento abitato storico di Gagliato

GAGLIATO (1788)



Biasi Zanussi G. A. (1788)
Atlante Geografico del Regno di Napoli, Napoli, Foglio n. 30
Scala originale c. 1:114.000, Scala di riproduzione 1:25.000

GAGLIATO (1870)



Ufficio del Corpo di Stato Maggiore del Regio Esercito (1870)
Carta d'Italia Firenze, Quaderno 242 III, Bologna
Scala originale 1:50.000, Scala di riproduzione 1:10.000

GAGLIATO (2001)



Civofori Aerea (2001)
Scala di riproduzione 1:10.000



I CONFINI PERDUTI
INSEDIAMENTI STORICI DELLA PROVINCIA DI CATANZARO

Provincia storica di Calabria Ulteriore II. Distretto storico di Nicastro. Circondario storico di Feroleto ant. Comune storico di Feroleto ant. Insediamento abitato storico di Galli e Vajola.

(1788)



Rizzi Zanone G. A. (1788)
Atlas Geografico del Regno di Napoli, Napoli, Foglio n. 28
Scala originale 1:1111.000. Scala di visualizzazione 1:25.000

GALLI E VAJOLA (1870)



Ufficio del Corpo di Stato Maggiore del Regio Esercito (1870)
Carte d'Italia Ferrarese, Quadrante 241-I, Catanzaro
Scala originale 1:50.000. Scala di visualizzazione 1:10.000

GALLI E VAJOLA (2001)



Crisolini Aerea (2001)
Scala di visualizzazione 1:10.000



I CONFINI PERDUTI
INSEDIAMENTI STORICI DELLA PROVINCIA DI CATANZARO

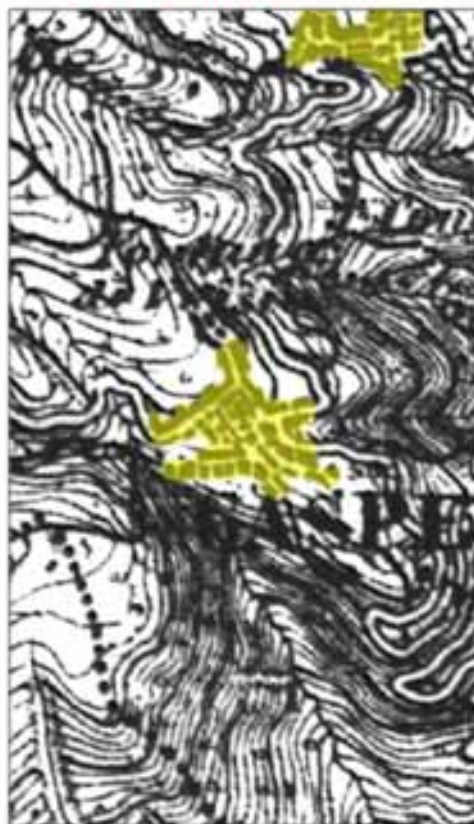
Provincia storica di Calabria Ulteriore II. Distretto storico di Catanzaro. Circondario storico di Gasparina. Comune storico di Gasparina. Insediamento abitato storico di Gasparina.

GASPARINA (1788)



Bianchi Zanussi G. A. (1788)
Atlante Geografico del Regno di Napoli, Napoli, Foglio n. 30
Scala originale n. 1:114.000; Scala di visualizzazione n. 1:25.000

GASPERINA (1870)



Ufficio del Corpo di Stato Maggiore del Regio Esercito (1870)
Carta d'Italia, Firenze, Quadroni 242-III, Borgo
Scala originale 1:50.000; Scala di visualizzazione 1:10.000

GASPERINA (2001)



Ortofoto Aerea (2001)
Scala di visualizzazione 1:10.000



I CONFINI PERDUTI
INSEDIAMENTI STORICI DELLA PROVINCIA DI CATANZARO

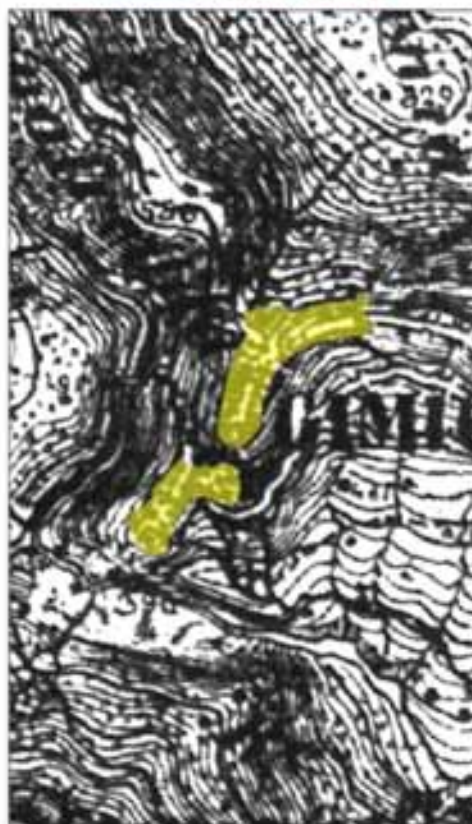
Provincia storica di Calabria Ulteriore II. Distretto storico di Nicastro. Circondario storico di Feroleto ant. Comune storico di Gimigliano. Insediamento abitato storico di Gimigliano.

GEMIGLIANO SUPRE (1788)



Rizzi Zanone G. A. (1788)
Atlas Geographique du Royaume de Naples, Napoli, Foglio n. 20
Scala originale 1:1111.000. Scala di visualizzazione 1:25.000

GIMIGLIANO (1870)



Ufficio del Corpo di Stato Maggiore del Regio Esercito (1870)
Carta Militare Firenze, Quadrante 242-IV, Catanzaro
Scala originale 1:50.000. Scala di visualizzazione 1:10.000

GIMIGLIANO (2001)



Orsolini Aerea (2001)
Scala di visualizzazione 1:10.000



I CONFINI PERDUTI
INSEDIAMENTI STORICI DELLA PROVINCIA DI CATANZARO

Provincia storica di Calabria Ulteriore II. Distretto storico di Catanzaro. Circondario storico di Borgia. Comune storico di Girifalco. Insediamento abitato storico di Girifalco.

GIRIFALCO (1788)



Biasi Zanussi G. A. (1788)
Atlante Geografico del Regno di Napoli. Napoli. Foglio n. 28
Scala originale c. 1:114.000. Scala di visualizzazione 1:25.000

GIRIFALCO (1870)



Ufficio del Corpo di Stato Maggiore del Regio Esercito (1870)
Carta d'Italia Firenze. Quadrante 241-II, Filadelfia
Scala originale 1:90.000. Scala di visualizzazione 1:18.000

GIRIFALCO (2001)



Civofini Aerea (2001)
Scala di visualizzazione 1:18.000



I CONFINI PERDUTI
INSEDIAMENTI STORICI DELLA PROVINCIA DI CATANZARO

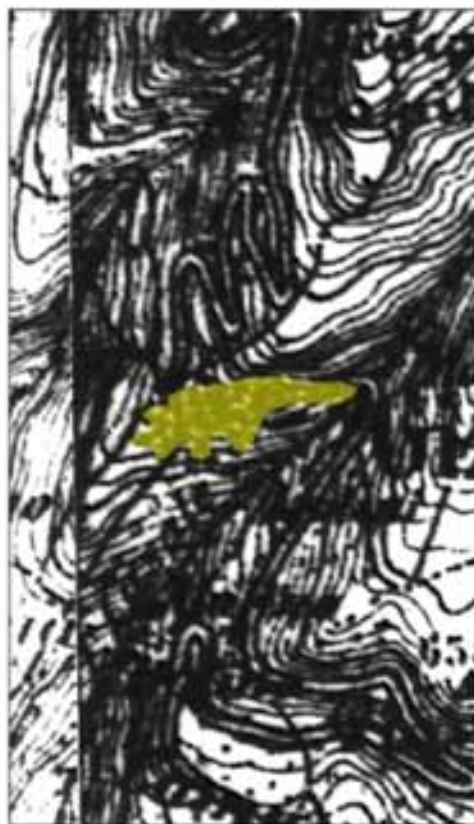
Provincia storica di Calabria Ulteriore II. Distretto storico di Nicastro. Circondario storico di Santibene. Comune storico di Gizzeria. Insediamento abitato storico di Gizzeria.

GIZZERIA (1788)



Biasi Zanussi G. A. (1788)
Atlante Geografico del Regno di Napoli, Napoli, Foglio n. 28
Scala originale c. 1:114.000, Scala di visualizzazione 1:25.000

GIZZERIA (1870)



Ufficio del Corpo di Stato Maggiore del Regio Esercito (1870)
Carta d'Italia, Firenze, Quadrante 241-I, Nicastro
Scala originale 1:50.000, Scala di visualizzazione 1:10.000

GIZZERIA (2001)



Cristoforo Azzurro (2001)
Scala di visualizzazione 1:10.000



I CONFINI PERDUTI
INSEDIAMENTI STORICI DELLA PROVINCIA DI CATANZARO

Provincia storica di Calabria Ulteriore II. Distretto storico di Catanzaro. Circondario storico di Badolato. Comune storico di Guardavalle. Insediamento abitato storico di Guardavalle.

GUARDAVALLE (1788)



Biasi Zanussi G. A. (1788)
Atlante Geografico del Regno di Napoli. Napoli. Foglio n. 30
Scala originale c. 1:114.000. Scala di visualizzazione 1:25.000

GUARDAVALLE (1870)



Ufficio del Corpo di Stato Maggiore del Regio Esercito (1870)
Carta d'Italia Firenze. Quadrante 247-IV, Badolato
Scala originale 1:50.000. Scala di visualizzazione 1:10.000

GUARDAVALLE (2001)



Cristoforo Azzu (2001)
Scala di visualizzazione 1:10.000



I CONFINI PERDUTI
INSEDIAMENTI STORICI DELLA PROVINCIA DI CATANZARO

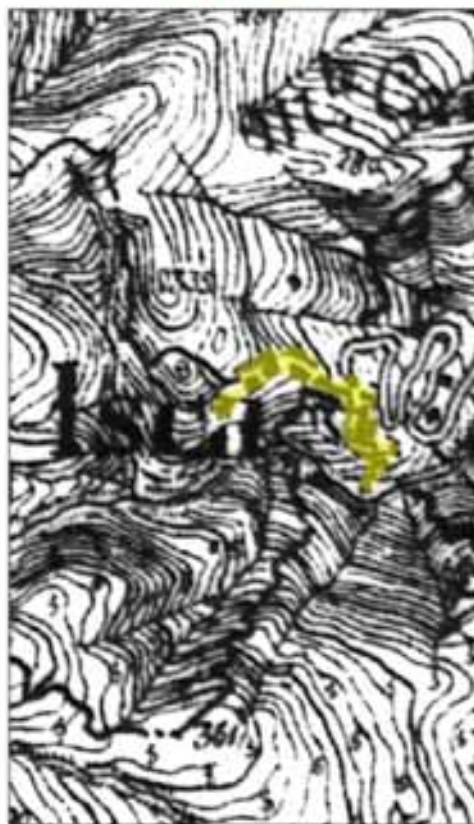
Provincia storica di Calabria Ulteriore II. Distretto storico di Catanzaro. Circondario storico di Badolato. Comune storico di Isca. Insediamento abitato storico di Isca.

ISCA (1788)



Biasi Zanone G. A. (1788)
Atlante Geografico del Regno di Napoli. Napoli. Foglio n. 30
Scala originale n. 1:114.000. Scala di visualizzazione 1:25.000

ISCA (1870)



Ufficio del Corpo di Stato Maggiore del Regio Esercito (1870)
Carta d'Italia Firenze. Quadrante 247-IV, Badolato
Scala originale 1:50.000. Scala di visualizzazione 1:10.000

ISCA (2001)



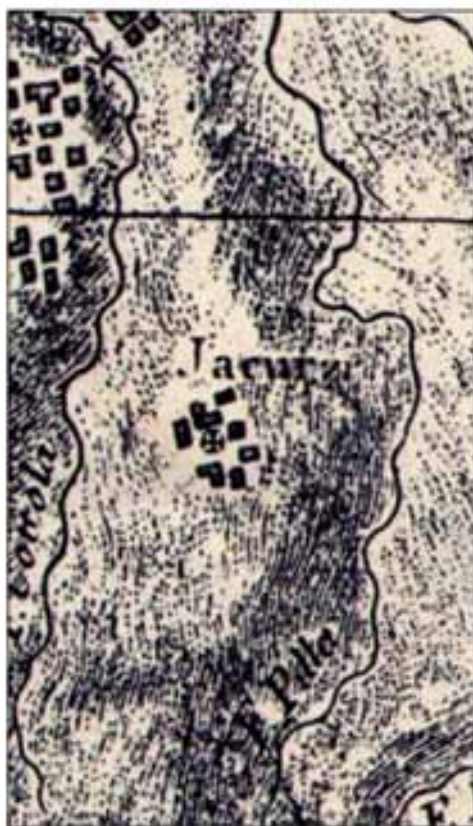
Cristoforo Azzu (2001)
Scala di visualizzazione 1:10.000



I CONFINI PERDUTI
INSEDIAMENTI STORICI DELLA PROVINCIA DI CATANZARO

Provincia storica di Calabria Ulteriore II. Distretto storico di Nicastro. Circondario storico di Cortale. Comune storico di Jacurso. Insediamento abitato storico di Jacurso.

JACURSO (1788)



Bianchi Zanussi G. A. (1788)
Atlas Geografico del Regno di Napoli. Napoli, Foglio n. 26
Scala originale c. 1:118.000. Scala di riproduzione: 1:25.000

JACURSO (1870)



Ufficio del Corpo di Stato Maggiore del Regio Esercito (1870)
Carta d'Italia Firenze. Quadrato 241-I, Catanzaro
Scala originale 1:50.000. Scala di riproduzione: 1:10.000

JACURSO (2001)



Ortolani Anna (2001)
Scala di riproduzione 1:10.000



I CONFINI PERDUTI
INSEDIAMENTI STORICI DELLA PROVINCIA DI CATANZARO

Provincia storica di Calabria Ulteriore II. Distretto storico di Nicastro. Circondario storico di Ferridoletto ant. Comune storico di Ferridoletto ant. Insediamento abitato storico di Jevoli.

(1788)



Bianchi Zanussi G. A. (1788)
Atlas Geog. del Regno di Napoli. Napoli. Foglio n.26
Scala originale c. 1:114.000. Scala di visualizzazione 1:25.000

JEVOLI E POLVERINI (1870)



Ufficio del Corpo di Stato Maggiore del Regio Esercito (1870)
Carta d'Italia Ferraro. Quadrante 241-I, Nicastro
Scala originale 1:50.000. Scala di visualizzazione 1:10.000

JEVOLI (2001)



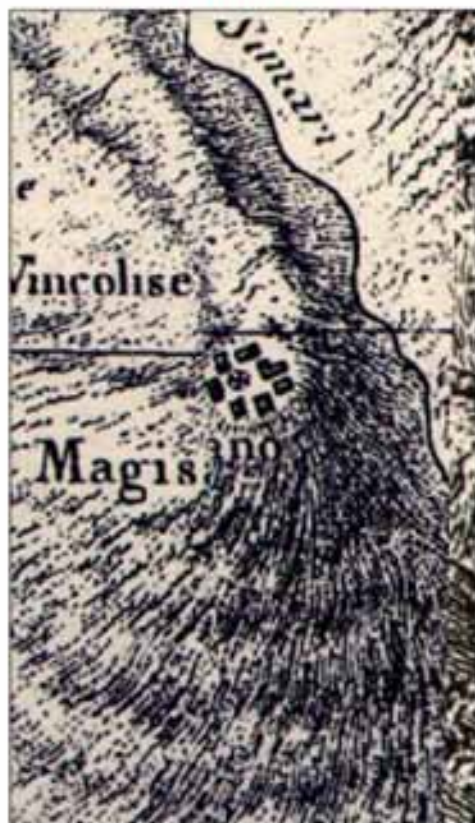
Cristoforo Azzurro (2001)
Scala di visualizzazione 1:10.000



I CONFINI PERDUTI
INSEDIAMENTI STORICI DELLA PROVINCIA DI CATANZARO

Provincia storica di Calabria Ulteriore II. Distretto storico di Catanzaro. Circondario storico di Taverna. Comune storico di Magisano. Insediamento abitato storico di Magisano.

MAGISANO (1788)



Biasi Zanussi G. A. (1788)
Atlante Geografico del Regno di Napoli, Napoli, Foglio n. 28
Scala originale c. 1:114.000. Scala di visualizzazione 1:25.000

MAGISANO (1870)



Ufficio del Corpo di Stato Maggiore del Regio Esercito (1870)
Carta d'Italia Firenze, Quadrante 257-III, Taverna
Scala originale 1:80.000. Scala di visualizzazione 1:10.000

MAGISANO (2001)



Christini Arca (2001)
Scala di visualizzazione 1:10.000



I CONFINI PERDUTI
INSEDIAMENTI STORICI DELLA PROVINCIA DI CATANZARO

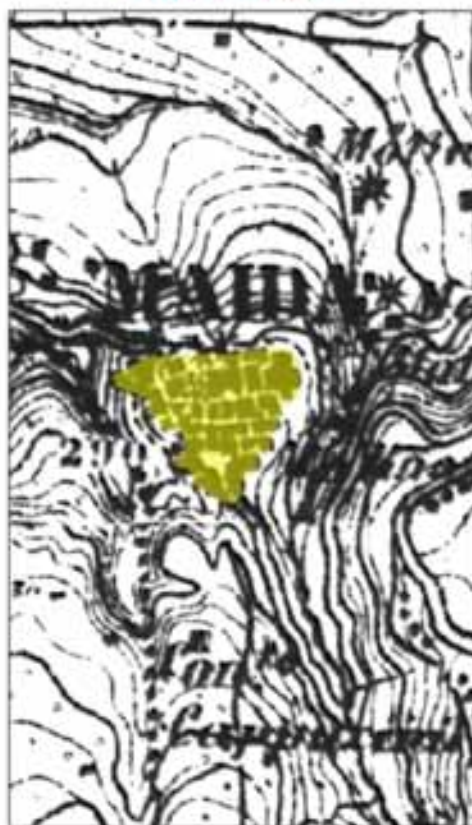
Provincia storica di Calabria Ulteriore II. Distretto storico di Nicastro. Circondario storico di Cortale. Comune storico di Maida. Insediamento abitato storico di Maida.

MAIDA (1788)



Rizzi Zanetti G. A. (1788)
Atlas Geograph. del Regno di Napoli, Napoli, Foglio n. 28
Scala originale c. 1:114.000. Scala di riproduzione 1:25.000

MAIDA (1870)



Ufficio del Corpo di Stato Maggiore del Regno Eustro (1870)
Carta d'Italia Firenze, Quadrante 241-I, Catanzaro
Scala originale 1:50.000. Scala di riproduzione 1:10.000

MAIDA (2001)



Ottolenghi Anna (2001)
Scala di riproduzione 1:10.000

0 0,5 1 Km



I CONFINI PERDUTI
INSEDIAMENTI STORICI DELLA PROVINCIA DI CATANZARO

Provincia storica di Calabria Ulteriore II. Distretto storico di Catanzaro. Circondario storico di Taverna. Comune storico di Fossato. Insediamenti abitati storici di Maranise.

MURANISE (1788)



Biasi Zanussi G. A. (1788)
Atlante Geografico del Regno di Napoli. Napoli, Foglio n. 28
Scala originale c. 1:114.000. Scala di visualizzazione 1:25.000

MARANISE (1870)



Ufficio del Corpo di Stato Maggiore del Regio Esercito (1870)
Carta d'Italia Firenze. Quadrante 233-III, Sorbo S. Basile
Scala originale 1:50.000. Scala di visualizzazione 1:10.000

MARANISE (2001)



Cristoforo Azzurro (2001)
Scala di visualizzazione 1:10.000



I CONFINI PERDUTI
INSEDIAMENTI STORICI DELLA PROVINCIA DI CATANZARO

Provincia storica di Calabria Ulteriore II. Distretto storico di Catanzaro. Circondario storico di Cropani. Comune storico di Marcedusa. Insediamento abitato storico di Marcedusa

MARCEDUSA (1788)



Biasi Zanussi G. A. (1788)
Atlas Geographico del Regno di Napoli, Napoli, Foglio n. 28
Scala originale c. 1:114.000. Scala di riproduzione 1:25.000

MARCEDUSA (1870)



Ufficio del Corpo di Stato Maggiore del Regio Esercito (1870)
Carta d'Italia, Firenze, Quaderno 237-41, Roma
Scala originale 1:50.000. Scala di riproduzione 1:10.000

MARCEDUSA (2001)



Cristoforo Azzurro (2001)
Scala di riproduzione 1:10.000



I CONFINI PERDUTI
INSEDIAMENTI STORICI DELLA PROVINCIA DI CATANZARO

Provincia storica di Calabria Ulteriore II. Distretto storico di Catanzaro. Circondario storico di Tiriolo. Comune storico di Marcellinara. Insediamento abitato storico di Marcellinara.

MARCELLINARA (1788)



Bianchi Zaccaria G. A. (1788)
Atlante Geografico del Regno di Napoli, Napoli, Foglio n. 28
Scala originale n. 1:114.000; Scala di visualizzazione n. 1:25.000

MARCELLINARA (1870)



Ufficio del Corpo di Stato Maggiore del Regio Esercito (1870)
Carta Militare Italiana, Quadrante 240-IV, Catanzaro
Scala originale 1:50.000; Scala di visualizzazione 1:10.000

MARCELLINARA (2001)



Ortofoto Aerea (2001)
Scala di visualizzazione 1:10.000



I CONFINI PERDUTI
INSEDIAMENTI STORICI DELLA PROVINCIA DI CATANZARO

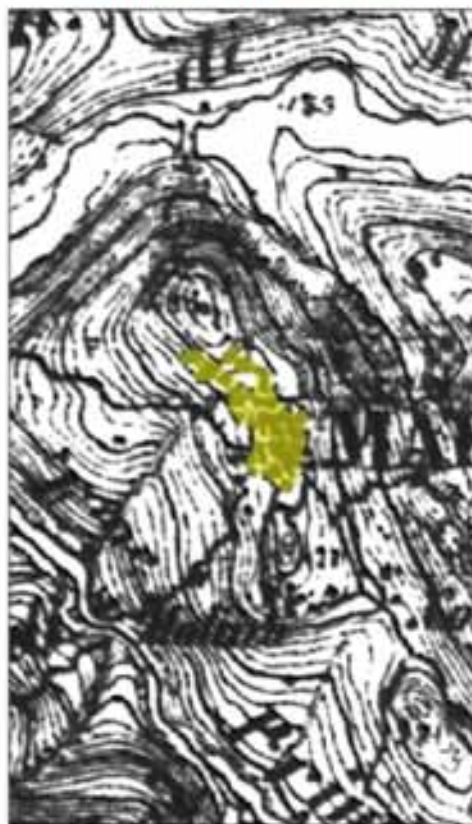
Provincia storica di Calabria Ulteriore II. Distretto storico di Nicastro. Circondario storico di Martirano. Comune storico di Martirano. Insediamento abitato storico di Martirano.

MARTORANO (1788)



Biasi Zanone G. A. (1788)
Atlante Geografico del Regno di Napoli, Napoli, Foglio n. 28
Scala originale c. 1:114.000, Scala di visualizzazione 1:25.000

MARTIRANO (1870)



Ufficio del Corpo di Stato Maggiore del Regio Esercito (1870)
Carta d'Italia Finanziaria, Quadrante 256-II, Serravalle
Scala originale 1:50.000, Scala di visualizzazione 1:10.000

MARTIRANO (2001)



Cristofori Arca (2001)
Scala di visualizzazione 1:10.000



I CONFINI PERDUTI
INSEDIAMENTI STORICI DELLA PROVINCIA DI CATANZARO

Provincia storica di Calabria Ulteriore II. Distretto storico di Catanzaro. Circondario storico di Tiriolo. Comune storico di Migliarina. Insediamento abitato storico di Migliarina.

MIGLIARINA (1788)



Bianchi Zanussi G. A. (1788)
Atlante Geografico del Regno di Napoli, Napoli, Foglio n. 28
Scala originale n. 1:114.000; Scala di visualizzazione n. 1:25.000

MIGLIERINA (1870)



Ufficio del Corpo di Stato Maggiore del Regio Esercito (1870)
Carta Topografica Ferraresi Quadrante 242-IV, Catanzaro
Scala originale 1:50.000; Scala di visualizzazione 1:10.000

MIGLIERINA (2001)



Ortofoto Aerea (2001)
Scala di visualizzazione 1:10.000



I CONFINI PERDUTI
INSEDIAMENTI STORICI DELLA PROVINCIA DI CATANZARO

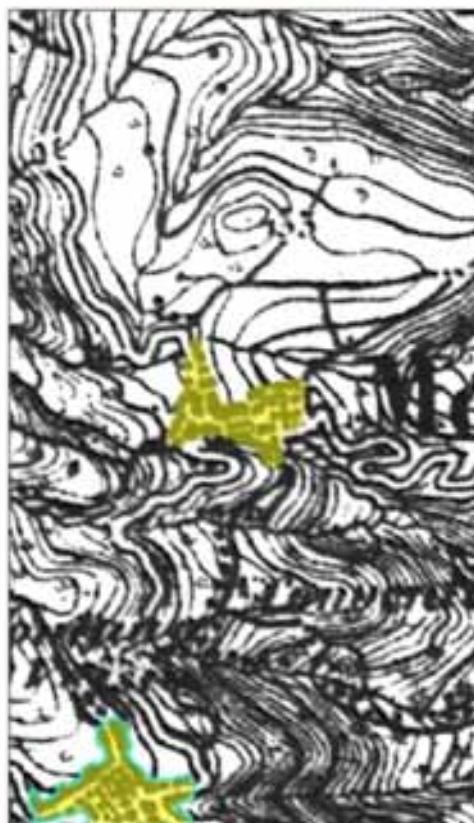
Provincia storica di Calabria Ulteriore II. Distretto storico di Catanzaro. Circondario storico di Gasparina. Comune storico di Montauro. Insediamento abitato storico di Montauro.

MONTAURO (1788)



Biasi Zanussi G. A. (1788)
Atlas Geograph. del Regno di Napoli, Napoli, Foglio n. 30
Scala originale c. 1:114.000. Scala di riproduzione 1:25.000

MONTAURO (1870)



Ufficio del Corpo di Stato Maggiore del Regio Esercito (1870)
Carta d'Italia, Firenze, Quadrante 242 III, Borgo
Scala originale 1:90.000. Scala di riproduzione 1:10.000

MONTAURO (2001)



Cristoforo Azzurro (2001)
Scala di riproduzione 1:10.000



I CONFINI PERDUTI
INSEDIAMENTI STORICI DELLA PROVINCIA DI CATANZARO

Provincia storica di Calabria Ulteriore II. Distretto storico di Catanzaro. Circondario storico di Gasperina. Comune storico di Montepaone. Insediamento abitato storico di Montepaone.

M.TE PAVONE (1788)



Biasi Zanussi G. A. (1788)
Atlas Geograph. del Regno di Napoli, Napoli, Foglio n. 30
Scala originale c. 1:114.000. Scala di riproduzione 1:25.000

MONTEPAONE (1870)



Ufficio del Corpo di Stato Maggiore del Regio Esercito (1870)
Carta d'Italia, Firenze, Quaderno 242 III, Borgo
Scala originale 1:50.000. Scala di riproduzione 1:10.000

MONTEPAONE (2001)



Cristoforo Azzurro (2001)
Scala di riproduzione 1:10.000



I CONFINI PERDUTI
INSEDIAMENTI STORICI DELLA PROVINCIA DI CATANZARO

Provincia storica di Calabria Ulteriore II. Distretto storico di Nicastro. Circondario storico di Martinico. Comune storico di Motta S. Lucia. Insediamento abitato storico di Motta S. Lucia.

MOTTA S.TA LUCIA (1788)



Biasi Zanussi G. A. (1788)
Atlante Geografico del Regno di Napoli. Napoli. Foglio n. 28
Scala originale c. 1:114.000. Scala di visualizzazione 1:25.000

MOTTA S. LUCIA (1870)



Ufficio del Corpo di Stato Maggiore del Regio Esercito (1870)
Carta d'Italia Finanziaria. Quadrante 250-II, Serrastretta
Scala originale 1:50.000. Scala di visualizzazione 1:10.000

MOTTA SANTA LUCIA (2001)



Cristoforo Azzurro (2001)
Scala di visualizzazione 1:10.000



I CONFINI PERDUTI
INSEDIAMENTI STORICI DELLA PROVINCIA DI CATANZARO

Provincia storica di Calabria Ulteriore II. Distretto storico di Nicastro. Circondario storico di Nicastro. Comune storico di Nicastro. Insediamento abitato storico di Nicastro.

NICASTRO (1788)



Bianchi Zanetti G. A. (1788)
Atlas Geografico del Regno di Napoli, Napoli, Foglio n. 28
Scala originale c. 1:114.000; Scala di visualizzazione 1:25.000

NICASTRO (1870)



Ufficio del Corpo di Stato Maggiore del Regio Esercito (1870)
Carta d'Italia Firenze, Quadriam 241-I, Nicastro
Scala originale 1:30.000; Scala di visualizzazione 1:18.000

NICASTRO-SAMBIASE (2001)



Ortodice Aerea (2001)
Scala di visualizzazione 1:18.000



I CONFINI PERDUTI
INSEDIAMENTI STORICI DELLA PROVINCIA DI CATANZARO

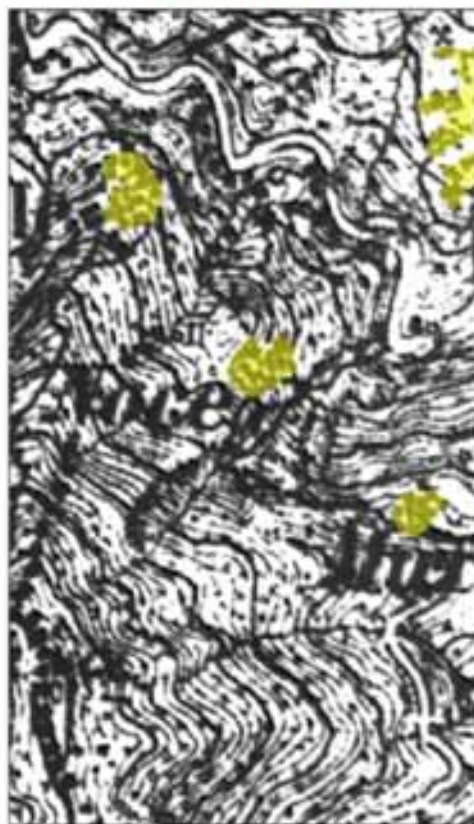
Provincia storica di Calabria Ulteriore II, Distretto storico di Catanzaro, Circondario storico di Taverna, Comune storico di Fossato. Insediamento abitato storico di Noce.

NOCE (1788)



Bacci Zanussi G. A. (1788)
Atlante Geografico del Regno di Napoli, Napoli, Foglio n.28
Scala originale c. 1:114.000, Scala di visualizzazione 1:25.000

NOCE (1870)



Ufficio del Corpo di Stato Maggiore del Regio Esercito (1870)
Carta d'Italia Firenze, Quadrate 257-III, Taverna
Scala originale 1:50.000, Scala di visualizzazione 1:10.000

FOSSATO SERRALTA (2001)



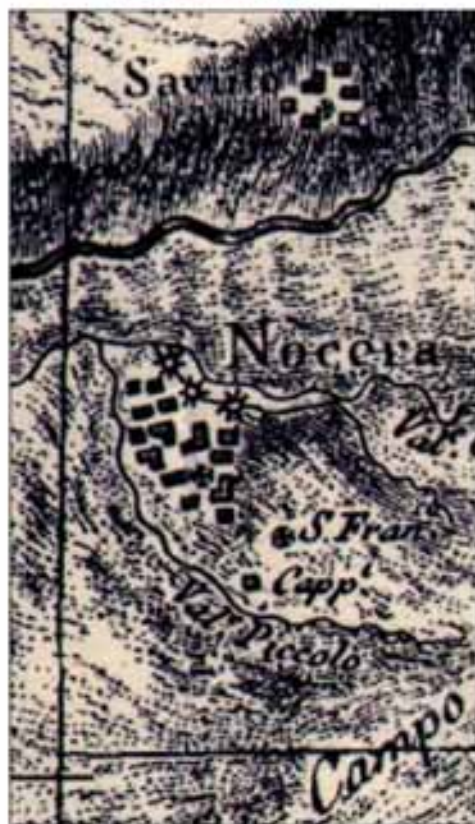
Cristoforo Azzurro (2001)
Scala di visualizzazione 1:10.000



I CONFINI PERDUTI
INSEDIAMENTI STORICI DELLA PROVINCIA DI CATANZARO

Provincia storica di Calabria Ulteriore II, Distretto storico di Nicastro, Circondario storico di Nocera, Comune storico di Nocera, Insediamento abitato storico di Nocera Tirinese.

NOCERA (1788)



Bianchi Zanichelli G. A. (1788)
Atlante Geografico del Regno di Napoli, Napoli, Foglio n. 20
Scala originale 1:1114.000; Scala di riproduzione 1:25.000

NOCERA TIRINESE (1870)



Ufficio del Corpo di Stato Maggiore del Regio Esercito (1870)
Carta d'Italia Firenze, Quadrante 236-III, Catanzaro
Scala originale 1:50.000; Scala di riproduzione 1:10.000

NOCERA TIRINESE (2001)



Cristoforo Azzurro (2001)
Scala di riproduzione 1:10.000



I CONFINI PERDUTI
INSEDIAMENTI STORICI DELLA PROVINCIA DI CATANZARO

Provincia storica di Calabria Ulteriore II. Distretto storico di Catanzaro. Circondario storico di Gasparina. Comune storico di Olivati. Insediamento abitato storico di Olivati.

OLIVADI (1788)



Biasi Zanussi G. A. (1788)
Atlante Geografico del Regno di Napoli, Napoli, Foglio n. 30
Scala originale c. 1:114.000. Scala di visualizzazione 1:25.000

OLIVADI (1870)



Ufficio del Corpo di Stato Maggiore del Regio Esercito (1870)
Carta d'Italia Firenze, Quadrante 241-II, Filadelfia
Scala originale 1:90.000. Scala di visualizzazione 1:18.000

OLIVATI (2001)



Cristoforo Azzu (2001)
Scala di visualizzazione 1:18.000



I CONFINI PERDUTI
INSEDIAMENTI STORICI DELLA PROVINCIA DI CATANZARO

Provincia storica di Calabria Ulteriore II. Distretto storico di Catanzaro. Circondario storico di Squillace. Comune storico di Palermi. Insediamento abitato storico di Palermi.

PALERMITI (1788)



Biasi Zanoni G. A. (1788)
Atlas Geograph. del Regno di Napoli, Napoli, Foglio n. 30
Scala originale c. 1:114.000. Scala di riproduzione 1:25.000

PALERMITI (1870)



Ufficio del Corpo di Stato Maggiore del Regio Esercito (1870)
Carta d'Italia, Firenze, Quaderno 242-III, Bologna
Scala originale 1:50.000. Scala di riproduzione 1:10.000

PALERMITI (2001)



Civiltà Aerea (2001)
Scala di riproduzione 1:10.000



I CONFINI PERDUTI
INSEDIAMENTI STORICI DELLA PROVINCIA DI CATANZARO

Provincia storica di Calabria Ulteriore II, Distretto storico di Nicastro, Circondario storico di Stracosta, Comune storico di Decollatura, Insediamento abitato storico di Passaggio.

PASSAGGIO (1788)



Biasi Zanussi G. A. (1788)
Atlas Geograph. del Regno di Napoli, Napoli, Foglio n.28
Scala originale c. 1:114.000; Scala di visualizzazione 1:25.000

PASSAGGIO (1870)



Ufficio del Corpo di Stato Maggiore del Regno Esercito (1870)
Cata. d'Italia Ferraro, Quadrum 256-II, Stracosta
Scala originale 1:30.000; Scala di visualizzazione 1:10.000

DECOLLATURA (2001)



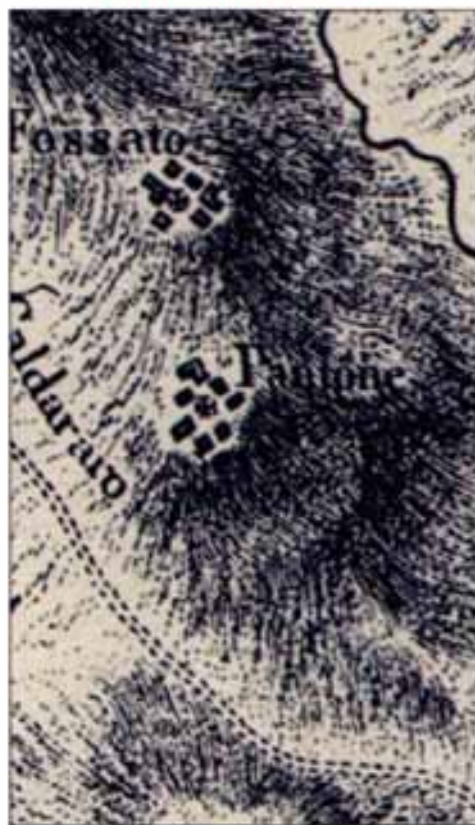
Civellaro Anna (2001)
Scala di visualizzazione 1:10.000



I CONFINI PERDUTI
INSEDIAMENTI STORICI DELLA PROVINCIA DI CATANZARO

Provincia storica di Calabria Ulteriore II. Distretto storico di Catanzaro. Circondario storico di Taverna. Comune storico di Pentone. Insediamento abitato storico di Pentone.

PANTONE (1788)



Biasi Zanussi G. A. (1788)
Atlante Geografico del Regno di Napoli, Napoli, Foglio n. 28
Scala originale c. 1:114.000; Scala di visualizzazione 1:25.000

PENTONE (1870)



Ufficio del Corpo di Stato Maggiore del Regio Esercito (1870)
Carta d'Italia, Firenze, Quaderno 242-IV, Catanzaro
Scala originale 1:90.000; Scala di visualizzazione 1:18.000

PENTONE (2001)



Cristoforo Azzurro (2001)
Scala di visualizzazione 1:19.000



I CONFINI PERDUTI
INSEDIAMENTI STORICI DELLA PROVINCIA DI CATANZARO

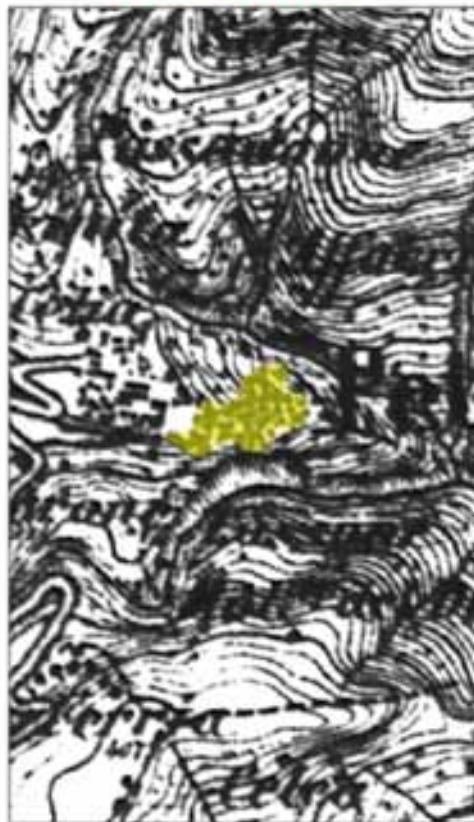
Provincia storica di Calabria Ulteriore II, Distretto storico di Catanzaro, Circondario storico di Gasperina, Comune storico di Petrizzi, Insediamento abitato storico di Petrizzi

PETRIZZI (1788)



Bianchi Zaccaria G. A. (1788)
Atlas Geograph. del Regno di Napoli, Napoli, Foglio n. 30
Scala originale n. 1:114.000, Scala di visualizzazione n. 1:25.000

PETRIZZI (1870)



Ufficio del Corpo di Stato Maggiore del Regio Esercito (1870)
Carta d'Italia, Firenze, Quadroni 242-III, Borgo
Scala originale 1:50.000, Scala di visualizzazione 1:10.000

PETRIZZI (2001)



Ortofoto Aerea (2001)
Scala di visualizzazione 1:10.000



I CONFINI PERDUTI
INSEDIAMENTI STORICI DELLA PROVINCIA DI CATANZARO

Provincia storica di Calabria Ulteriore II, Distretto storico di Cotrone, Circondario storico di Policastro, Comune storico di Petronà, Insieme abitato storico di Petronà.

PETRONA' (1788)



Bianchi Zanussi G. A. (1788)
Atlas Geopolitico del Regno di Napoli, Napoli, Foglio n. 29
Scala originale c. 1:114.000; Scala di visualizzazione: 1:25.000

PETRONA' (1870)



Ufficio del Corpo di Stato Maggiore del Regno Eucario (1870)
Carta d'Italia, Firenze, Quaderno 257-II, Catanzaro
Scala originale 1:50.000; Scala di visualizzazione: 1:10.000

PETRONA' (2001)



Ortolani Anna (2001)
Scala di visualizzazione 1:10.000



I CONFINI PERDUTI
INSEDIAMENTI STORICI DELLA PROVINCIA DI CATANZARO

Provincia storica di Calabria Ulteriore II. Distretto storico di Nicastro. Circondario storico di Feroleto ant. Comune storico di Feroleto piano. Insediamento abitato storico di Pianopoli.

FEROLETO INFRE (1788)



Rizzi Zanone G. A. (1788)
Atlas Geografico del Regno di Napoli, Napoli, Foglio n. 20
Scala originale 1:1114.000; Scala di riproduzione 1:25.000

PIANOPOLI (1870)



Ufficio del Corpo di Stato Maggiore del Regio Esercito (1870)
Carte d'Italia Firenze, Quadrante 241-I, Catanzaro
Scala originale 1:50.000; Scala di riproduzione 1:10.000

PIANOPOLI (2001)



Crisolito Aera (2001)
Scala di riproduzione 1:10.000



I CONFINI PERDUTI
INSEDIAMENTI STORICI DELLA PROVINCIA DI CATANZARO

Provincia storica di Calabria Ulteriore II, Distretto storico di Nicastro, Circondario storico di Sambiasi, Comune storico di Platania. Insediamento abitato storico di Platania.

PETRANIA (1788)



Rizzi Zanone G. A. (1788)
Atlas Geopolitico del Regno di Napoli, Napoli, Foglio n. 28
Scala originale: 1:114.000, Scala di visualizzazione: 1:25.000

PLATANIA (1870)



Ufficio del Corpo di Stato Maggiore del Regio Esercito (1870)
Carte d'Italia. Firenze, Quadrirete 256-II, Sarnano
Scala originale: 1:50.000, Scala di visualizzazione: 1:10.000

PLATANIA (2001)



Civofoto Aerea (2001)
Scala di visualizzazione: 1:10.000



I CONFINI PERDUTI
INSEDIAMENTI STORICI DELLA PROVINCIA DI CATANZARO

Provincia storica di Calabria Ulteriore II. Distretto storico di Catanzaro. Circondario storico di Davoli. Comune storico di S. Andrea. Insediamento abitato storico di S. Andrea.

ST. ANDREA (1788)



Bianchi Zanussi G. A. (1788)
Atlas Geografico del Regno di Napoli, Napoli, Foglio n. 30
Scala originale c. 1:114.000; Scala di visualizzazione 1:25.000

S. ANDREA (1870)



Ufficio del Corpo di Stato Maggiore del Regio Esercito (1870)
Carta d'Italia Firenze, Quadrante 247 IV, Barberis
Scala originale 1:30.000; Scala di visualizzazione 1:10.000

**SANT' ANDREA
APOSTOLO (2001)**



Cristoforo Aenna (2001)
Scala di visualizzazione 1:35.000



I CONFINI PERDUTI
INSEDIAMENTI STORICI DELLA PROVINCIA DI CATANZARO

Provincia storica di Calabria Ulteriore II, Distretto storico di Catanzaro, Circondario storico di Badolato, Comune storico di S. Caterina, Insediamento abitato storico di S. Caterina

ST. CATERINA (1788)



Biasi Zanussi G. A. (1788)
Atlas Geograph. del Regno di Napoli, Napoli, Foglio n. 30
Scala originale c. 1:114.000, Scala di visualizzazione 1:25.000

S. CATERINA (1870)



Ufficio del Corpo di Stato Maggiore del Regio Esercito (1870)
Carta d'Italia Firenze, Quadrante 247-IV, Badolato
Scala originale 1:90.000, Scala di visualizzazione 1:18.000

**S. CATERINA
DELLO IONIO (2001)**



Cristofori Aerea (2001)
Scala di visualizzazione 1:19.000



I CONFINI PERDUTI
INSEDIAMENTI STORICI DELLA PROVINCIA DI CATANZARO

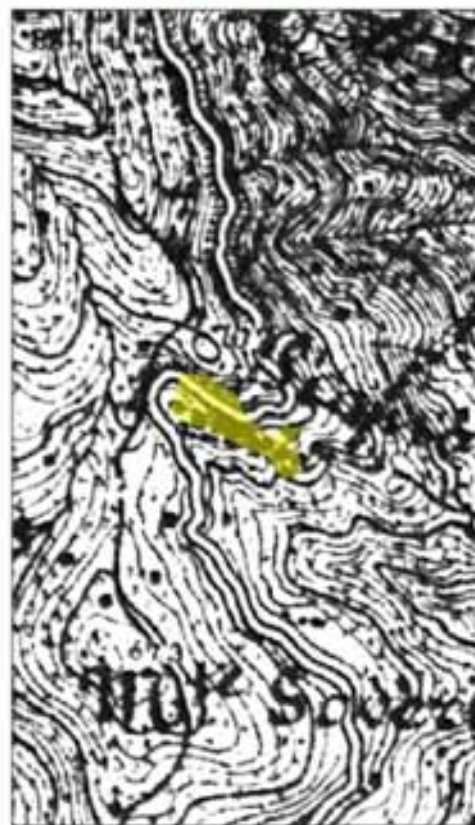
Provincia storica di Calabria Ulteriore II, Distretto storico di Catanzaro, Circondario storico di Squillace, Comune storico di S. Elia, Inseediamento abitato storico di S. Elia.

ST. ELIA (1788)



Biasi Zanussi G. A. (1788)
Atlante Geografico del Regno di Napoli, Napoli, Foglio n. 30
Scala originale c. 1:114.000, Scala di riproduzione 1:25.000

S. ELIA (1870)



Ufficio del Corpo di Stato Maggiore del Regio Esercito (1870)
Carta d'Italia, Firenze, Quaderno 242-IV, Catanzaro
Scala originale 1:90.000, Scala di riproduzione 1:10.000

SANT' ELIA (2001)



Civiltà Aerea (2001)
Scala di riproduzione 1:10.000



I CONFINI PERDUTI
INSEDIAMENTI STORICI DELLA PROVINCIA DI CATANZARO

Provincia storica di Calabria Ulteriore II. Distretto storico di Nicastro. Circondario storico di Sambiasi. Comune storico di Guzeria. Insediamento abitato storico di Sant'Eufemia.

S. EUFEMIA (1788)



Rizzi Zanone G. A. (1788)
Atlas Geopolitico del Regno di Napoli, Napoli, Foglio n. 28
Scala originale 1:1114.000, Scala di visualizzazione 1:25.000

S. EUFEMIA (1870)



Ufficio del Corpo di Stato Maggiore del Regio Esercito (1870)
Carta d'Italia Firenze, Quadrante 241.4, Nicastro
Scala originale 1:50.000, Scala di visualizzazione 1:10.000

SANT'EUFEMIA VETERE (2001)



Civiotex Area (2001)
Scala di visualizzazione 1:10.000



I CONFINI PERDUTI
INSEDIAMENTI STORICI DELLA PROVINCIA DI CATANZARO

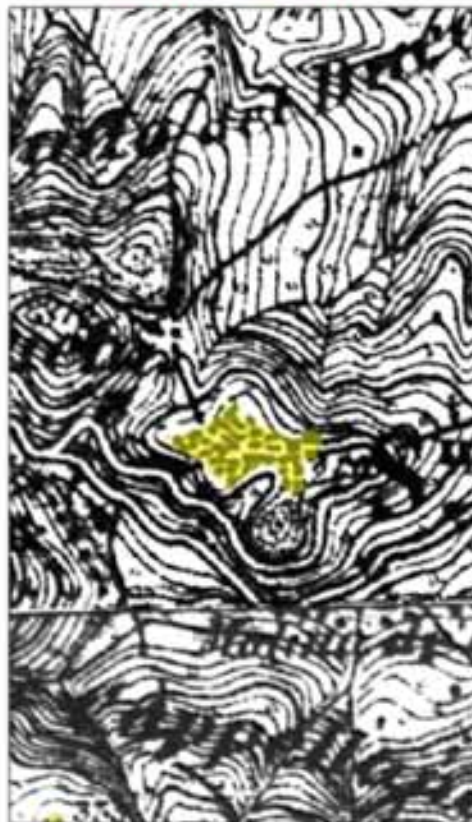
Provincia storica di Calabria Ulteriore II. Distretto storico di Catanzaro. Circondario storico di Borgia. Comune storico di S. Floro. Insediamento abitato storico di S. Floro.

S.TO FLORO (1788)



Bianchi Zanussi G. A. (1788)
Atlante Geografico del Regno di Napoli, Napoli, Foglio n. 28
Scala originale n. 1:114.000; Scala di visualizzazione n. 1:25.000

S. FLORO (1870)



Ufficio del Corpo di Stato Maggiore del Regno Esercito (1870)
Carta d'Italia Firenze, Quadrante 242 IV, Borgia
Scala originale 1:50.000; Scala di visualizzazione 1:10.000

SAN FLORO (2001)



Ortofoto Aerea (2001)
Scala di visualizzazione 1:10.000



I CONFINI PERDUTI
INSEDIAMENTI STORICI DELLA PROVINCIA DI CATANZARO

Provincia storica di Calabria Ulteriore II. Distretto storico di Catanzaro. Circondario storico di Taverna. Comune storico di Albi. Insediamento abitato storico di S. Giovanni.

S.TO JANNI (1788)



Biasi Zanussi G. A. (1788)
Atlante Geografico del Regno di Napoli, Napoli, Foglio n. 28
Scala originale c. 1:114.000. Scala di riproduzione 1:25.000

S. GIOVANNI (1870)



Ufficio del Corpo di Stato Maggiore del Regio Esercito (1870)
Carta Fisica Firenze, Quadrante 237-III, Perla
Scala originale 1:50.000. Scala di riproduzione 1:10.000

S. GIOVANNI (2001)



Cristoforo Arca (2001)
Scala di riproduzione 1:10.000



I CONFINI PERDUTI
INSEDIAMENTI STORICI DELLA PROVINCIA DI CATANZARO

Provincia storica di Calabria Ulteriore II. Distretto storico di Nicastro. Circondario storico di Nicastro. Comune storico di Sanmango. Insediamento abitato storico di Castiglione S. Mango d'Aquino.

CASALNOVO O S. MANGO (1788)



Rizzi Zanone G. A. (1788)
Atlas Geografico del Regno di Napoli, Napoli, Foglio n. 28
Scala originale 1:1114.000. Scala di visualizzazione 1:25.000

S. MANGO D'AQUINO (1870)



Ufficio del Corpo di Stato Maggiore del Regio Esercito (1870)
Carta d'Italia Firenze, Quadrante 236-III, Catanzaro
Scala originale 1:50.000. Scala di visualizzazione 1:10.000

S. MANGO D'AQUINO (2001)



Cristoforo Azzu (2001)
Scala di visualizzazione 1:10.000



I CONFINI PERDUTI
INSEDIAMENTI STORICI DELLA PROVINCIA DI CATANZARO

Provincia storica di Calabria Ulteriore II. Distretto storico di Nicastro. Circondario storico di Serrastrutta. Comune storico di Serrastrutta. Insediamento abitato storico di S. Michele.

(1788)



Bianchi Zanone G. A. (1788)
Atlas Geographico del Regno di Napoli, Napoli, Foglio n. 26
Scala originale c. 1:118.000. Scala di visualizzazione 1:25.000

S. MICHELE (1870)



Ufficio del Corpo di Stato Maggiore del Regio Esercito (1870)
Carta d'Italia Firenze, Quaderni 241-4, Catanzaro
Scala originale 1:50.000. Scala di visualizzazione 1:10.000

S. MICHELE (2001)



Ortolani Aerea (2001)
Scala di visualizzazione 1:10.000



I CONFINI PERDUTI
INSEDIAMENTI STORICI DELLA PROVINCIA DI CATANZARO

Provincia storica di Calabria Ulteriore II, Distretto storico di Catanzaro, Circondario storico di Taverna, Comune storico di Maggiano, Insediamento abitato storico di San Pietro.

S. PIETRO (1788)



Bianchi Zanussi G. A. (1788)
Atlante Geografico del Regno di Napoli, Napoli, Foglio n. 28
Scala originale n. 1:114.000, Scala di visualizzazione n. 1:25.000

SAN PIETRO (1870)



Ufficio del Corpo di Stato Maggiore del Regio Esercito (1870)
Carta d'Italia Firenze, Quadrante 257-III, Taverna
Scala originale 1:50.000, Scala di visualizzazione 1:10.000

S. PIETRO (2001)



Ortofoto Aerea (2001)
Scala di visualizzazione 1:10.000



I CONFINI PERDUTI
INSEDIAMENTI STORICI DELLA PROVINCIA DI CATANZARO

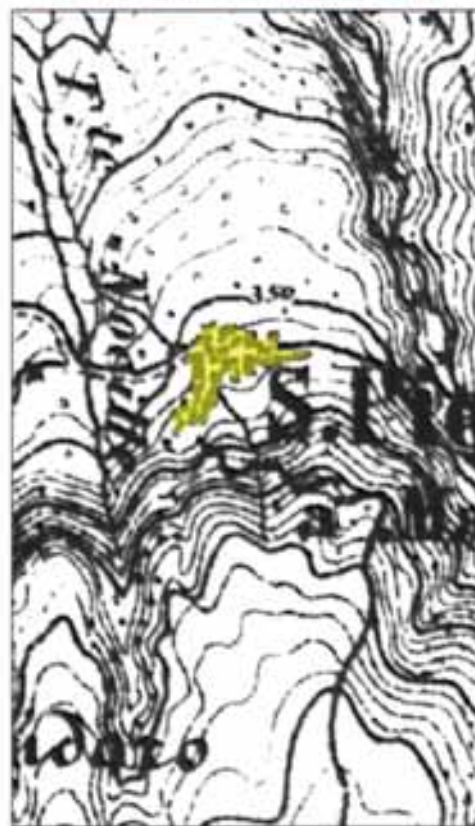
Provincia storica di Calabria Ulteriore II. Distretto storico di Nicastro. Circondario storico di Costale. Comune storico di S. Pietro a Maida. Insediamento abitato storico di Vena di S. Pietro a Maida.

S. PIETRO (1788)



Bianchi Zanussi G. A. (1788)
Atlante Geografico del Regno di Napoli, Napoli, Foglio n. 28
Scala originale c. 1:118.000. Scala di riproduzione: 1:25.000

S. PIETRO A MAIDA (1870)



Ufficio del Corpo di Stato Maggiore del Regio Esercito (1870)
Carta d'Indie. Firenze, Quaderni 241-4, Catanzaro
Scala originale 1:50.000. Scala di riproduzione: 1:10.000

S. PIETRO A MAIDA (2001)



Ortolani Anna (2001)
Scala di riproduzione: 1:10.000



I CONFINI PERDUTI
INSEDIAMENTI STORICI DELLA PROVINCIA DI CATANZARO

Provincia storica di Calabria Ulteriore II. Distretto storico di Nicastro. Circondario storico di Feroleto ant. Comune storico di S. Pietro e Gimigliano. Insediamento abitato storico di S. Pietro a Gimigliano.

S. PIETRO (1788)



Biondi Zanone G. A. (1788)
Atlas Geografico del Regno di Napoli. Napoli. Foglio n. 26
Scala originale c. 1:114.000. Scala di riproduzione 1:25.000

S. PIETRO APOSTOLO (1870)



Ufficio del Corpo di Stato Maggiore del Regno Esercito (1870)
Carta d'Italia Firenze. Quadrante 237-III, Catanzaro
Scala originale 1:50.000. Scala di riproduzione 1:10.000

S. PIETRO APOSTOLO (2001)



Ortolani Anna (2001)
Scala di riproduzione 1:10.000



I CONFINI PERDUTI
INSEDIAMENTI STORICI DELLA PROVINCIA DI CATANZARO

Provincia storica di Calabria Ulteriore II, Distretto storico di Catanzaro, Circondario storico di Davoli, Comune storico di S. Soste, Insediamento abitato storico di S.Soste.

SANSOTE (1788)



Biasi Zanussi G. A. (1788)
Atlante Geografico del Regno di Napoli, Napoli, Foglio n. 30
Scala originale n. 1:114.000, Scala di visualizzazione 1:25.000

S. SOSTENE (1870)



Ufficio del Corpo di Stato Maggiore del Regio Esercito (1870)
Carta d'Italia Firenze, Quadrante 247-IV, Badolato
Scala originale 1:90.000, Scala di visualizzazione 1:18.000

SAN SOSTENE (2001)



Cristoforo Azzu (2001)
Scala di visualizzazione 1:10.000



I CONFINI PERDUTI
INSEDIAMENTI STORICI DELLA PROVINCIA DI CATANZARO

Provincia storica di Calabria Ulteriore II. Distretto storico di Nicastro. Circondario storico di Serrastretta. Comune storico di Soveria Mannelli. Insediamento abitato storico di S. Tommaso.

SOVERIA MANELLI (1788)



Rizzi Zanone G. A. (1788)
Atlas Geographique du Royaume de Naples, Naples, Page n. 28
Scala originale e: 1:111,000; Scala di visualizzazione: 1:25,000

S.n. TOMMASO (1870)



Ufficio del Corpo di Stato Maggiore del Regno Esercito (1870)
Carta d'Italia Firenze, Quadrante 232-II, Genovese
Scala originale 1:50,000; Scala di visualizzazione 1:10,000

S. TOMMASO (2001)



Crisolini Aerea (2001)
Scala di visualizzazione 1:10,000



I CONFINI PERDUTI
INSEDIAMENTI STORICI DELLA PROVINCIA DI CATANZARO

Provincia storica di Calabria Ulteriore II. Distretto storico di Catanzaro. Circondario storico di Chiaravalle. Comune storico di S. Vito. Insediamento abitato storico di S. Vito.

S. VITO (1788)



Biasi Zanussi G. A. (1788)
Atlas Geograph. del Regno di Napoli. Napoli. Foglio n. 30
Scala originale c. 1:114.000. Scala di riproduzione 1:25.000

S. VITO (1870)



Ufficio del Corpo di Stato Maggiore del Regio Esercito (1870)
Carta d'Italia Firenze. Quadrato 241-II, Filadelfia
Scala originale 1:90.000. Scala di riproduzione 1:18.000

SAN VITO
SULLO IONIO (2001)



Cristoforo Azzurro (2001)
Scala di riproduzione 1:10.000



I CONFINI PERDUTI
INSEDIAMENTI STORICI DELLA PROVINCIA DI CATANZARO

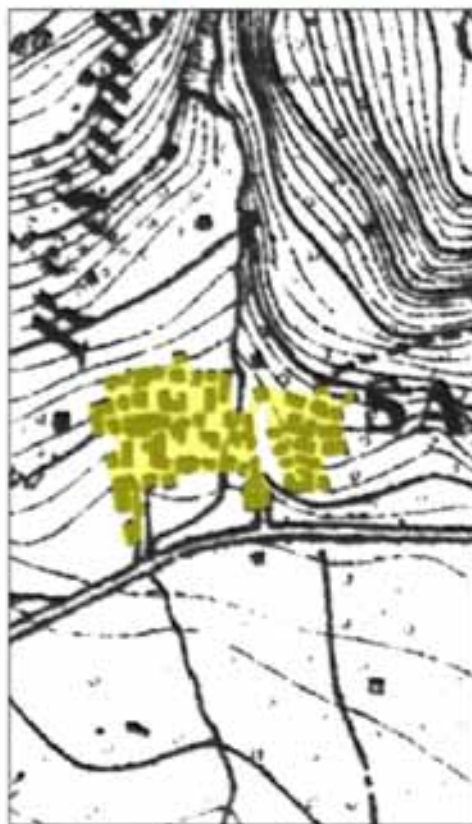
Provincia storica di Calabria Ulteriore II. Distretto storico di Nicastro. Circondario storico di Sambiasi. Comune storico di Sambiasi. Insediamento abitato storico di Sambiasi.

S. BIAGGIO (1788)



Bacci Zanussi G. A. (1788)
Atlante Geografico del Regno di Napoli, Napoli, Foglio n. 28
Scala originale c. 1:114.000, Scala di visualizzazione 1:25.000

SAMBIASE (1870)



Ufficio del Corpo di Stato Maggiore del Regio Esercito (1870)
Carta d'Italia, Firenze, Quadrante 241-I, Nicastro
Scala originale 1:50.000, Scala di visualizzazione 1:10.000

NICASTRO-SAMBIASE (2001)



Cristofori Anna (2001)
Scala di visualizzazione 1:10.000



I CONFINI PERDUTI
INSEDIAMENTI STORICI DELLA PROVINCIA DI CATANZARO

Provincia storica di Calabria Ulteriore II. Distretto storico di Catanzaro. Circondario storico di Davoli. Comune storico di Satriano. Insediamento abitato storico di Satriano.

SATRIANO (1788)



Bianchi Zanussi G. A. (1788)
Atlante Geografico del Regno di Napoli. Napoli. Foglio n. 30
Scala originale n. 1:114.000. Scala di visualizzazione 1:25.000

SATRIANO (1870)



Ufficio del Corpo di Stato Maggiore del Regio Esercito (1870)
Carta d'Italia Firenze. Quadrante 247-IV, Bardolino
Scala originale 1:90.000. Scala di visualizzazione 1:18.000

SATRIANO (2001)



Cristofori Aerea (2001)
Scala di visualizzazione 1:10.000



I CONFINI PERDUTI
INSEDIAMENTI STORICI DELLA PROVINCIA DI CATANZARO

Provincia storica di Calabria Ulteriore II. Distretto storico di Catanzaro. Circondario storico di Taverna. Comune storico di Fossato. Insediamento abitato storico di Savuci.

SAVUCI (1788)



Rizzi Zanone G. A. (1788)
Atlas Geografico del Regno di Napoli, Napoli, Foglio n. 20
Scala originale 1:1114.000. Scala di simulazione 1:25.000

SAVUCI (1870)



Ufficio del Corpo di Stato Maggiore del Regio Esercito (1870)
Carta d'Italia Firenze, Quadrante 257-III, Catanzaro
Scala originale 1:50.000. Scala di simulazione 1:10.000

FOSSATO SERRALTA (2001)



Ortofoto Aerea (2001)
Scala di simulazione 1:10.000



I CONFINI PERDUTI
INSEDIAMENTI STORICI DELLA PROVINCIA DI CATANZARO

Provincia storica di Calabria Ulteriore II, Distretto storico di Catanzaro, Circondario storico di Soveria, Comune storico di Sellia, Insediamento abitato storico di Sellia.

SELLIA (1788)



Biasi Zanussi G. A. (1788)
Atlante Geografico del Regno di Napoli, Napoli, Foglio n. 29
Scala originale 1:114.000; Scala di riproduzione 1:25.000

SELLIA (1870)



Ufficio del Corpo di Stato Maggiore del Regio Esercito (1870)
Carta d'Italia Firenze, Quaderni 242-IV, Catanzaro
Scala originale 1:50.000; Scala di riproduzione 1:10.000

SELLIA (2001)



Cristoforo Aenna (2001)
Scala di riproduzione 1:10.000



I CONFINI PERDUTI
INSEDIAMENTI STORICI DELLA PROVINCIA DI CATANZARO

Provincia storica di Calabria Ulteriore II. Distretto storico di Nicastro. Circoncaro storico di Serrastretta. Comune storico di Serrastretta. Insediamento abitato storico di Serrastretta.

SERRASTRETTA (1788)



Bianchi Zanichelli G. A. (1788)
Atlas Geographique du Royaume de Naples, Napoli, Foglio n. 26
Scala originale c. 1:118.000. Scala di visualizzazione: 1:25.000

SERRASTRETTA (1870)



Ufficio del Corpo di Stato Maggiore del Regio Esercito (1870)
Carta d'Italia, Firenze, Quaderno 236-II, Catanzaro
Scala originale 1:50.000. Scala di visualizzazione: 1:10.000

SERRASTRETTA (2001)



Ortolani Aerea (2001)
Scala di visualizzazione 1:10.000



I CONFINI PERDUTI
INSEDIAMENTI STORICI DELLA PROVINCIA DI CATANZARO

Provincia storica di Calabria Ulteriore II. Distretto storico di Catanzaro. Circondario storico di Catanzaro. Comune storico di Cropani. Insediamento abitato storico di Sersale.

SARSALE (1788)



Biasi Zanussi G. A. (1788)
Atlas Geograph. del Regno di Napoli, Napoli, Foglio n. 28
Scala originale c. 1:114.000. Scala di riproduzione 1:25.000

SERSALE (1870)



Ufficio del Corpo di Stato Maggiore del Regio Esercito (1870)
Carta d'Italia, Firenze, Quadrante 237-41, Petta
Scala originale 1:90.000. Scala di riproduzione 1:10.000

SERSALE (2001)



Cristoforo Azzu (2001)
Scala di riproduzione 1:10.000



I CONFINI PERDUTI
INSEDIAMENTI STORICI DELLA PROVINCIA DI CATANZARO

Provincia storica di Calabria Ulteriore II. Distretto storico di Catanzaro. Circondario storico di Tiriolo. Comune storico di Settingiano. Insediamento abitato storico di Settingiano.

SETTINGIANO (1788)



Biasi Zanussi G. A. (1788)
Atlante Geografico del Regno di Napoli, Napoli, Foglio n. 28
Scala originale c. 1:114.000. Scala di riproduzione c. 1:25.000

SETTINGIANO (1870)



Ufficio del Corpo di Stato Maggiore del Regio Esercito (1870)
Carta Militare, Firenze, Quaderno 242-IV, Catanzaro
Scala originale 1:80.000. Scala di riproduzione 1:18.000

SETTINGIANO (2001)



Cristofori Aerea (2001)
Scala di riproduzione c. 1:18.000



I CONFINI PERDUTI
INSEDIAMENTI STORICI DELLA PROVINCIA DI CATANZARO

Provincia storica di Calabria Ulteriore II. Distretto storico di Catanzaro. Circondario storico di Soveria. Comune storico di Simeri. Insediamento abitato storico di Simeri

SIMMARI (1788)



Biasi Zanone G. A. (1788)
Atlas Geographe du Regne de Naples, Napoli, Foglio n. 29
Scala originale c. 1:114.000. Scala di visualizzazione: 1:25.000

SIMERI (1870)



Ufficio del Corpo di Stato Maggiore del Regno Sardo (1870)
Carta d'Italia. Firenze. Quaderno 242-IV, Catanzaro
Scala originale 1:50.000. Scala di visualizzazione 1:10.000

SIMERI (2001)



Ortofoto Aerea (2001)
Scala di visualizzazione 1:10.000



I CONFINI PERDUTI
INSEDIAMENTI STORICI DELLA PROVINCIA DI CATANZARO

Provincia storica di Calabria Ulteriore II. Distretto storico di Catanzaro. Circondario storico di Taverna. Comune storico di Sorbo. Insediamento abitato storico di Sorbo.

SORBO (1788)



Bianchi Zanussi G. A. (1788)
Atlante Geografico del Regno di Napoli, Napoli, Foglio n. 28
Scala originale n. 1:114.000; Scala di riproduzione n. 1:25.000

SORBO (1870)



Ufficio del Corpo di Stato Maggiore del Regno Eustroico (1870)
Carta d'Italia Italiana, Quadrante 257-III, Taverna
Scala originale 1:50.000; Scala di riproduzione 1:10.000

SORBO SAN BASILE (2001)



Ortofoto Aerea (2001)
Scala di riproduzione 1:10.000



I CONFINI PERDUTI
INSEDIAMENTI STORICI DELLA PROVINCIA DI CATANZARO

Provincia storica di Calabria Ulteriore II, Distretto storico di Catanzaro, Circondario storico di Gasperina, Comune storico di Soverato, Insediamento abitato storico di Soverato Superiore.

SOVERATO N.VO (1788)



Biasi Zanussi G. A. (1788)
Atlas Geograph. del Regno di Napoli, Napoli, Foglio n. 30
Scala originale c. 1:114.000, Scala di riproduzione 1:25.000

SOVERATO (1870)



Ufficio del Corpo di Stato Maggiore del Regio Esercito (1870)
Carta d'Italia, Firenze, Quadrante 242 III, Borgo
Scala originale 1:80.000, Scala di riproduzione 1:10.000

SOVERATO SUPERIORE (2001)



Civofini Aerea (2001)
Scala di riproduzione 1:10.000

I CONFINI PERDUTI
INSEDIAMENTI STORICI DELLA PROVINCIA DI CATANZARO

Provincia storica di Calabria Ulteriore II, Distretto storico di Catanzaro, Circondario storico di Soveria, Comune storico di Soveria, Insediamento abitato storico di Soveria.

SOVERIA (1788)



Rizzi Zanone G. A. (1788)
Atlas Geograph. del Regno di Napoli, Napoli, Foglio n. 29
Scala originale n. 1:114.000, Scala di riproduzione n. 1:25.000

SOVERIA (1870)



Ufficio del Corpo di Stato Maggiore del Regio Esercito (1870)
Carta d'Italia Firenze, Quadrante 242 IV, Catanzaro
Scala originale 1:50.000, Scala di riproduzione 1:10.000

SOVERIA SIMERI (2001)



Ortofoto Aerea (2001)
Scala di riproduzione 1:10.000



I CONFINI PERDUTI
INSEDIAMENTI STORICI DELLA PROVINCIA DI CATANZARO

Provincia storica di Calabria Ulteriore II. Distretto storico di Nicastro. Circondario storico di Serrastretta. Comune storico di Soveria Mannelli. Insediamento abitato storico di Soveria Mannelli.

SOVERIA MANELLI (1788)



Rizzi Zanone G. A. (1788)
Atlante Geografico del Regno di Napoli, Napoli, Foglio n. 28
Scala originale \times 1:114.000. Scala di visualizzazione 1:25.000

SOVERIA MANNELLI (1870)



Ufficio del Corpo di Stato Maggiore del Regio Esercito (1870)
Carta d'Italia Firenze, Quadrante 236-II, Genovese
Scala originale 1:50.000. Scala di visualizzazione 1:10.000

SOVERIA MANNELLI (2001)



Circoscrizione Aerea (2001)
Scala di visualizzazione 1:10.000



I CONFINI PERDUTI
INSEDIAMENTI STORICI DELLA PROVINCIA DI CATANZARO

Provincia storica di Calabria Ulteriore II. Distretto storico di Catanzaro. Circondario storico di Squillace. Comune storico di Squillace. Insediamento abitato storico di Squillace.

SQUILLACE (1788)



Biasi Zanussi G. A. (1788)
Atlante Geografico del Regno di Napoli. Napoli. Foglio n.30
Scala originale 1:114.000. Scala di visualizzazione 1:25.000

SQUILLACE (1870)



Ufficio del Corpo di Stato Maggiore del Regio Esercito (1870)
Carta d'Italia Ferraro. Quadrante 242 III, Bozza
Scala originale 1:50.000. Scala di visualizzazione 1:10.000

SQUILLACE (2001)



Cristoforo Azzurro (2001)
Scala di visualizzazione 1:10.000



I CONFINI PERDUTI
INSEDIAMENTI STORICI DELLA PROVINCIA DI CATANZARO

Provincia storica di Calabria Ulteriore II. Distretto storico di Catanzaro. Circondario storico di Squillace. Comune storico di Staletti. Inseediamento abitato storico di Staletti

STALLATI (1788)



Biasi Zanone G. A. (1788)
Atlas Geog. del Regno di Napoli, Napoli, Foglio n. 30
Scala originale c. 1:114.000, Scala di visualizzazione 1:25.000

STALETTI (1870)



Ufficio del Corpo di Stato Maggiore del Regio Esercito (1870)
Carta d'Italia, Firenze, Quadrante 242 III, Bozza
Scala originale 1:50.000, Scala di visualizzazione 1:10.000

STALETTI (2001)



Cristoforo Azzu (2001)
Scala di visualizzazione 1:10.000



I CONFINI PERDUTI
INSEDIAMENTI STORICI DELLA PROVINCIA DI CATANZARO

Provincia storica di Calabria Ulteriore II. Distretto storico di Catanzaro. Circondario storico di Catanzaro. Comune storico di Taverna. Insediamento abitato storico di Taverna.

TAVERNA (1788)



Biasi Zanussi G. A. (1788)
Atlas Geographico del Regno di Napoli, Napoli, Foglio n. 28
Scala originale c. 1:114.000. Scala di riproduzione 1:25.000

TAVERNA (1870)



Ufficio del Corpo di Stato Maggiore del Regio Esercito (1870)
Carta Fisica Firenze, Quaderno 237-III, Pisa
Scala originale 1:90.000. Scala di riproduzione 1:18.000

TAVERNA (2001)



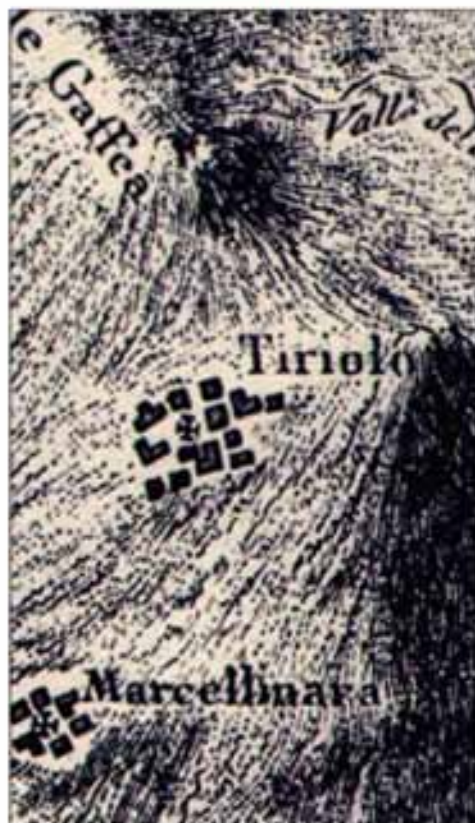
Cristoforo Azzu (2001)
Scala di riproduzione 1:18.000



I CONFINI PERDUTI
INSEDIAMENTI STORICI DELLA PROVINCIA DI CATANZARO

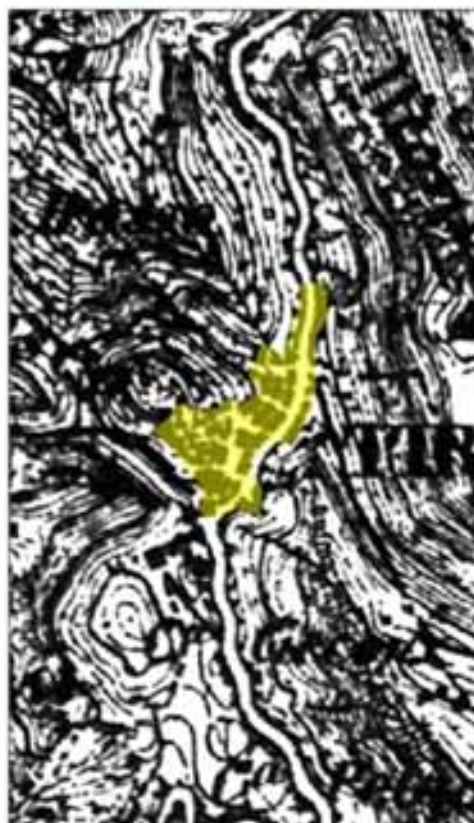
Provincia storica di Calabria Ulteriore II. Distretto storico di Catanzaro. Circondario storico di Tiriolo. Comune storico di Tiriolo. Insediamento abitato storico di Tiriolo.

TIRIOLO (1788)



Biasi Zanussi G. A. (1788)
Atlante Geografico del Regno di Napoli, Napoli, Foglio n. 28
Scala originale c. 1:114.000; Scala di riproduzione 1:25.000

TIRIOLO (1870)



Ufficio del Corpo di Stato Maggiore del Regio Esercito (1870)
Carta Militare, Firenze, Quadrante 242-IV, Catanzaro
Scala originale 1:90.000; Scala di riproduzione 1:18.000

TIRIOLO (2001)



Cristoforo Azzurro (2001)
Scala di riproduzione 1:10.000

I CONFINI PERDUTI
INSEDIAMENTI STORICI DELLA PROVINCIA DI CATANZARO

Provincia storica di Calabria Ulteriore II. Distretto storico di Catanzaro. Circondario storico di Chiaravalle. Comune storico di Torre. Insediamento abitato storico di Torre di Ruggero

TORRE (1788)



Bianchi Zanussi G. A. (1788)
Atlas Geographique du Royaume de Naples. Naples. Foglio n. 31
Scala originale c. 1:114.000. Scala di visualizzazione 1:25.000

TORRE DI RUGGERO (1870)



Ufficio del Corpo di Stato Maggiore del Regno Esercito (1870)
Carta d'Italia. Firenze. Quaderni 246-3, Catanzaro
Scala originale 1:50.000. Scala di visualizzazione 1:10.000

TORRE DI RUGGERO (2001)



Ortolani Anna (2001)
Scala di visualizzazione 1:10.000



I CONFINI PERDUTI
INSEDIAMENTI STORICI DELLA PROVINCIA DI CATANZARO

Provincia storica di Calabria Ulteriore II. Distretto storico di Nicastro. Circondario storico di Cortale. Comune storico di Maida. Insediamento abitato storico di Vena di Maida.

VENA (1788)



Rizzi Zanone G. A. (1788)
Atlas Geographique du Royaume de Naples, Naples, Foglio n. 20
Scala originale 1:1114.000. Scala di visualizzazione 1:25.000

VENA (1870)



Ufficio del Corpo di Stato Maggiore del Regio Esercito (1870)
Carta d'Italia Ferraria, Quadrante 241-I, Catanzaro
Scala originale 1:50.000. Scala di visualizzazione 1:10.000

VENA DI MAIDA (2001)



Crisolini Aerea (2001)
Scala di visualizzazione 1:10.000



I CONFINI PERDUTI
INSEDIAMENTI STORICI DELLA PROVINCIA DI CATANZARO

Provincia storica di Calabria Ulteriore II. Distretto storico di Catanzaro. Circondario storico di Taverna. Comune storico di Magiano. Insediamento abitato storico di Vincolise.

VINCOLISE (1788)



Biasi Zanussi G. A. (1788)
Atlas Geograph. del Regno di Napoli, Napoli, Foglio n. 28
Scala originale c. 1:114.000. Scala di riproduzione 1:25.000

VINCOLISE (1870)



Ufficio del Corpo di Stato Maggiore del Regio Esercito (1870)
Carta d'Italia Firenze, Quadrate 257-III, Taverna
Scala originale 1:80.000. Scala di riproduzione 1:10.000

VINCOLISE (2001)



Cristoforo Azzurro (2001)
Scala di riproduzione 1:10.000



I CONFINI PERDUTI
INSEDIAMENTI STORICI DELLA PROVINCIA DI CATANZARO

Provincia storica di Calabria Ulteriore II. Distretto storico di Catanzaro. Circondario storico di Soveria. Comune storico di Zagarise. Insediamento abitato storico di Zagarise.

ZAGARISE (1788)



Bianchi Zaccaria G. A. (1788)
Atlas Geograph. del Regno di Napoli, Napoli, Foglio n. 29
Scala originale c. 1:118.000. Scala di riproduzione: 1:25.000

ZAGARISE (1870)



Ufficio del Corpo di Stato Maggiore del Regno Euceno (1870)
Carta d'Italia Firenze, Quadrante 237-III, Catanzaro
Scala originale 1:50.000. Scala di riproduzione: 1:10.000

ZAGARISE (2001)



Ortolani Aerea (2001)
Scala di riproduzione: 1:10.000

